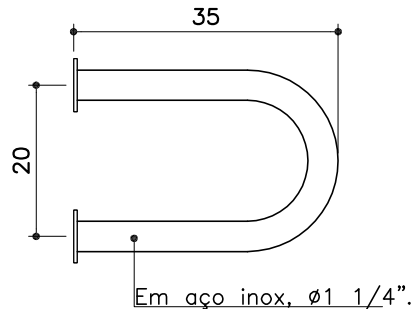


BARRA HORIZONTAL DE APOIO DO LAVATÓRIO



Barra horizontal de apoio ao fundo, tipo reta, $\phi 1 \frac{1}{4}$ ", comprimento = 80cm, em aço inox. Instalar com o eixo a 89cm de altura do piso acabado, posicionada estendendo-se 30cm além do eixo do vaso em direção à parede lateral.

Barra vertical de apoio lateral, tipo reta, $\phi 1 \frac{1}{4}$ ", comprimento = 70cm, em aço inox. Instalar a 10cm acima da barra horizontal e a 30cm da borda frontal do vaso sanitário.

Barra horizontal de apoio lateral, tipo reta, $\phi 1 \frac{1}{4}$ ", comprimento = 80cm, em aço inox. Instalar com o eixo a 75cm de altura do piso acabado, posicionada a uma distância a 50cm da borda frontal do vaso sanitário.

Vaso sanitário acessível Deca linha Conforto Vogue Plus P517, com caixa acoplada, sem abertura frontal, ou similar

Ponto hidráulico para ducha higiênica h=60cm do piso, sem acabamento

Barra horizontal de apoio ao fundo, tipo reta, $\phi 1 \frac{1}{4}$ ", comprimento = 80cm, em aço inox. Instalar com o eixo a 89cm de altura do piso acabado, posicionada estendendo-se 30cm além do eixo do vaso em direção à parede lateral.

Cabide de metal cromado

Barra vertical de apoio, tipo reta, $\phi 1 \frac{1}{4}$ ", comprimento = 40cm, em aço inox. Instalar a uma distância de 50cm do eixo do lavatório.

Barra horizontal de apoio, $\phi 1 \frac{1}{4}$ ", comprimento = 35cm e formato conforme detalhe específico, em aço inox. Instalar a uma distância de 50cm do eixo do lavatório.

Torneira de mesa conforto (Deca 1173.C.CONF. ou similar), com alavanca e fechamento automático para lavatório, acabamento cromado. Ver Caderno de louças e metais.

Lavatório com coluna suspensa (Deca L51-CS117 ou similar), na cor branca. Altura de instalação: 80cm de topo, do piso acabado.

Placa de granito Cinza Corumbá polido, e=2cm, com 80cm de largura e 90cm de altura.

Não poderá haver tubulação de água e esgoto coincidindo com a fixação da barra horizontal. Qualquer tubulação neste ponto, deverá passar abaixo de 50 cm.

Soleira em granito Cinza Corumbá flameado, e=2cm, com 15cm de largura, com aplicação de resina, assentada inclinada em direção ao interior do cômodo, deixando um desnível máximo de 0,5cm em relação ao lado externo.

1° ao 7° PAV
DET. I.S.A.1

ESCALA 1:25

ACABAMENTOS

- PISO: porcelanato técnico (massa única), antiderrapante, borda retificada, 60x60cm, ref. ELIANE – Coleção Grânulos – Platina NA ou similar. Ver paginação de piso;
- RODAPÉ: em granito Cinza Corumbá ou Andorinha, h=10cm, e=2cm, semi embutido. Acabamento da junção das pedras em meia esquadria;
- PAREDE: cerâmica PEI-III, padrão extra classe A, dimensão 30x60cm, assentada horizontalmente, cor branca, acabamento brilhante, CECRISA, INCEPA ou similar;
- TETO: forro de gesso acartonado com juntas de dilatação em alumínio. Ver detalhe de forro;

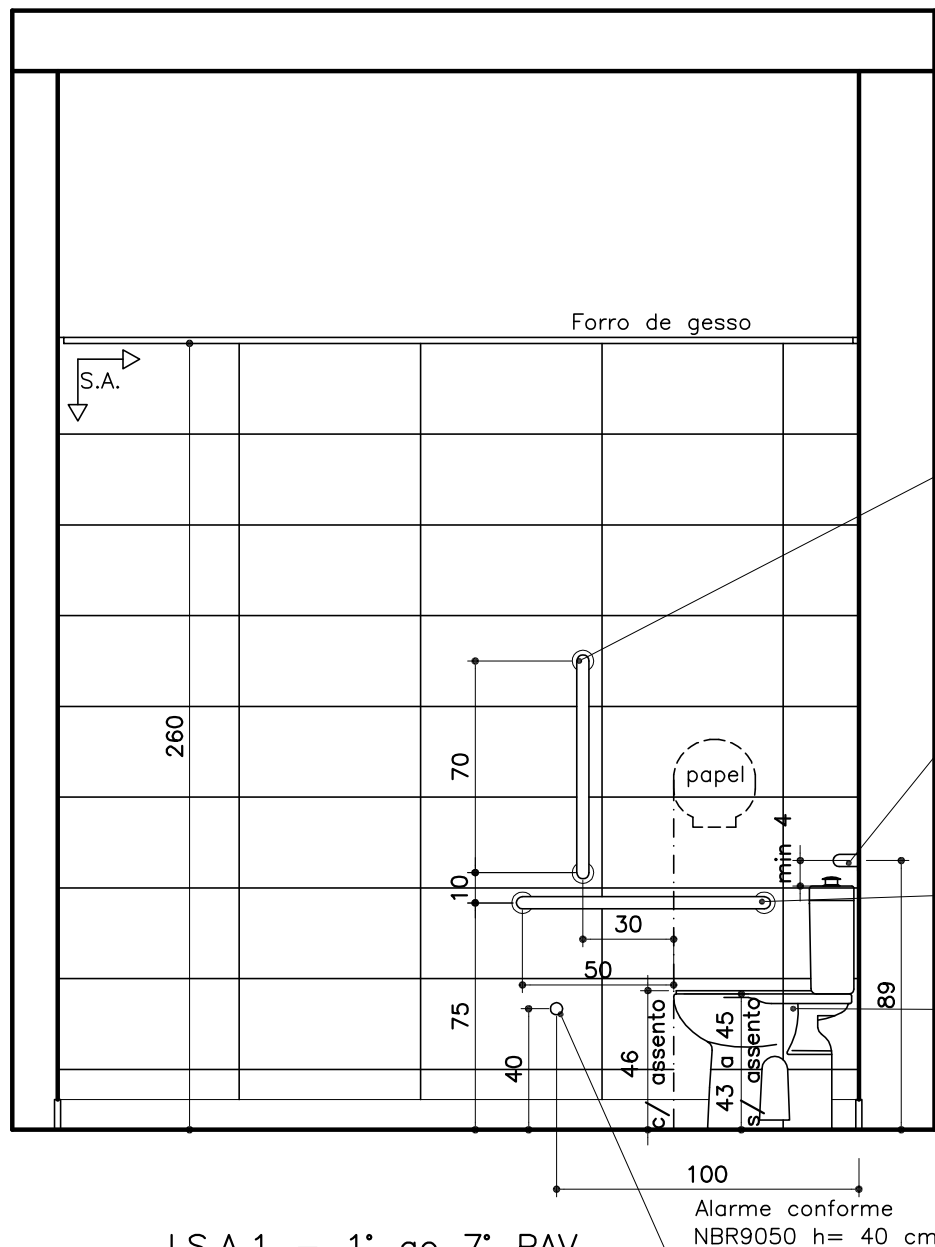
OBSERVAÇÕES:

- CONFERIR MEDIDAS NO LOCAL E CONSULTAR CADERNO DE ESPECIFICAÇÕES E CADERNO DE LOUÇAS E METAIS;
- PARA MATERIAL SIMILAR AO DA ESPECIFICAÇÃO, DEVE-SE APRESENTAR AMOSTRAS PARA APROVAÇÃO.

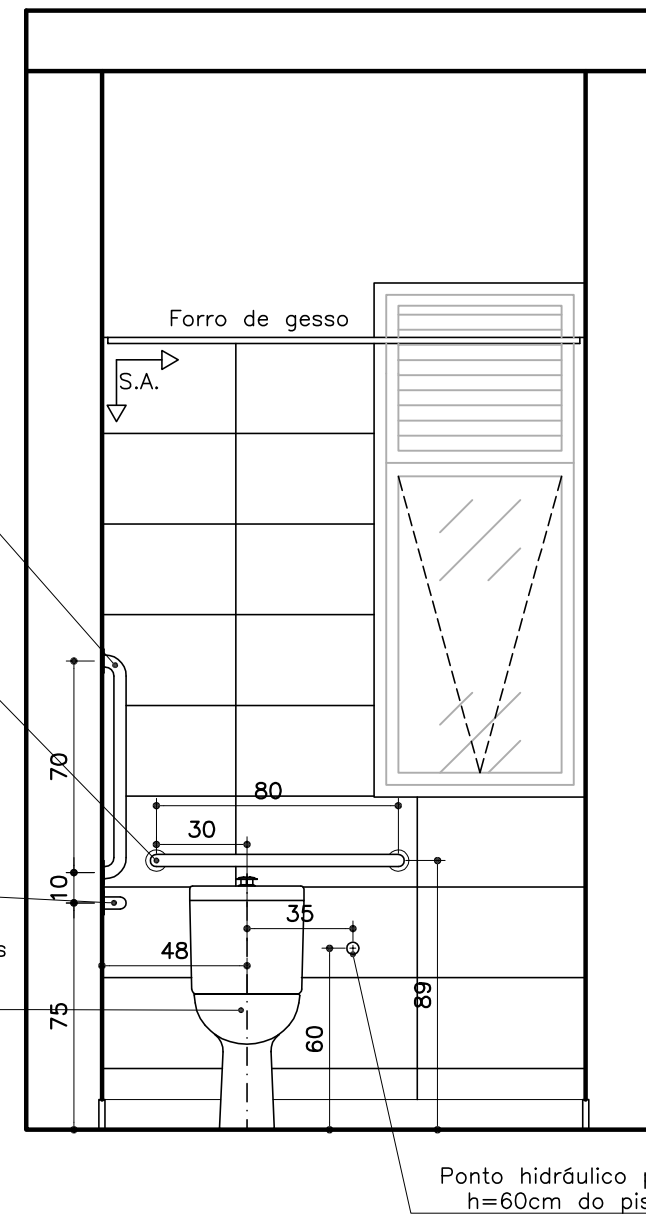
PROMOTORIAS DE JUSTIÇA
DE JUIZ DE FORA – MG

DETALHAMENTO: ÁREAS MOLHADAS – SANITÁRIOS ACESSÍVEIS

CONTEÚDO:	I.S.A.1 (1° ao 7° pav) – PLANTA, PAGINAÇÃO DO PISO E ESPECIFICAÇÕES	REVISÃO 00	31/01/20
DESENHO:	DANIELA ANDRADE	FOLHA:	01/24



I.S.A.1 – 1° ao 7° PAV
ELEVAÇÃO 01
ESCALA 1:25



I.S.A.1 – 1° ao 7° PAV
ELEVAÇÃO 02
ESCALA 1:25

↑ S.A. Início do sentido
de assentamento

OBSERVAÇÕES:

- CONFERIR MEDIDAS NO LOCAL E CONSULTAR CADERNO DE ESPECIFICAÇÕES E CADERNO DE LOUÇAS E METAIS;
- PARA MATERIAL SIMILAR AO DA ESPECIFICAÇÃO, DEVE-SE APRESENTAR AMOSTRAS PARA APROVAÇÃO.

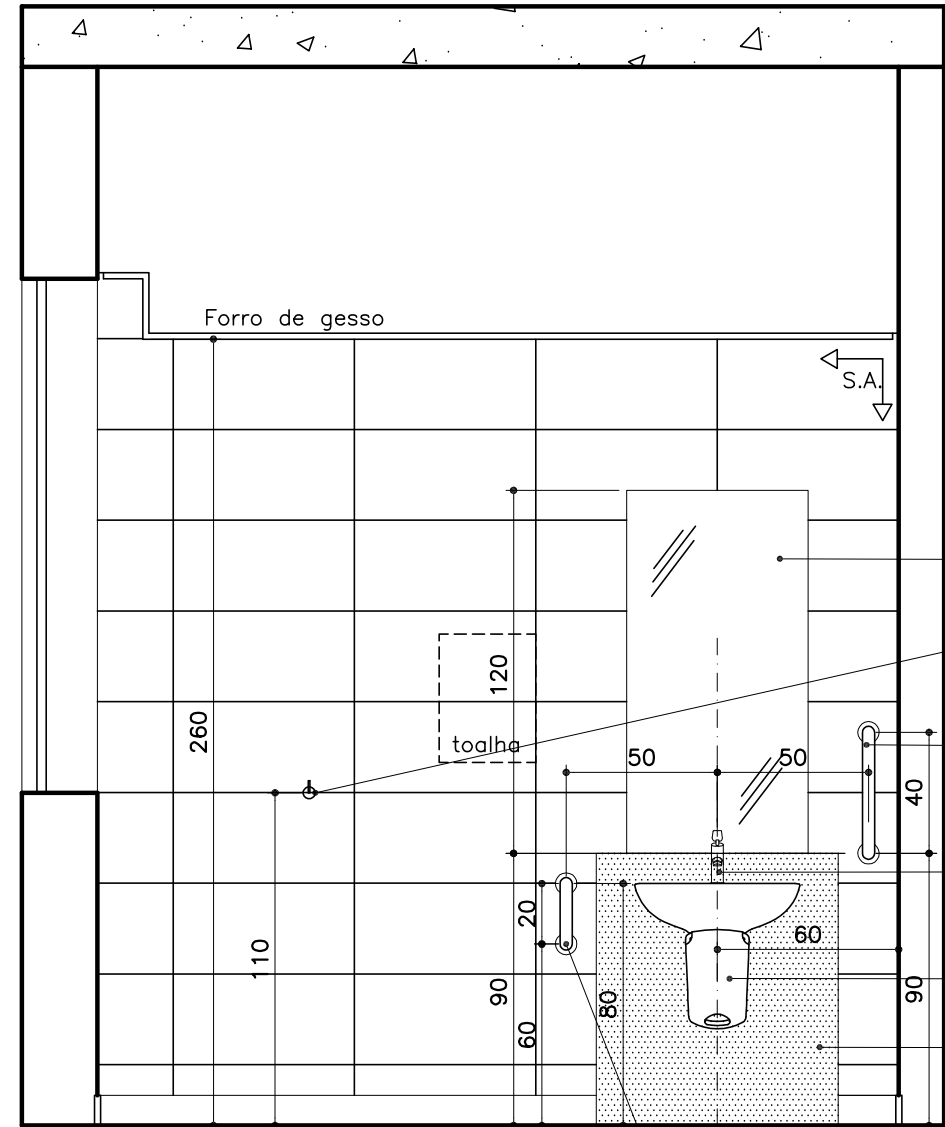
ACABAMENTOS

- **PISO:** porcelanato técnico (massa única), antiderrapante, borda retificada, 60x60cm, ref. ELIANE – Coleção Grânulos – Platina NA ou similar. Ver paginação de piso;
- **RODAPÉ:** em granito Cinza Corumbá ou Andorinha, h=10cm, e=2cm, semi embutido. Acabamento da junção das pedras em meia esquadria;
- **PAREDE:** cerâmica PEI-III, padrão extra classe A, dimensão 30x60cm, assentada horizontalmente, cor branca, acabamento brilhante, CECRISA, INCEPA ou similar;
- **TETO:** forro de gesso acartonado com juntas de dilatação em alumínio. Ver detalhe de forro.

PROMOTORIAS DE JUSTIÇA DE JUIZ DE FORA- MG

DETALHAMENTO: ÁREAS MOLHADAS – SANITÁRIOS ACESSÍVEIS

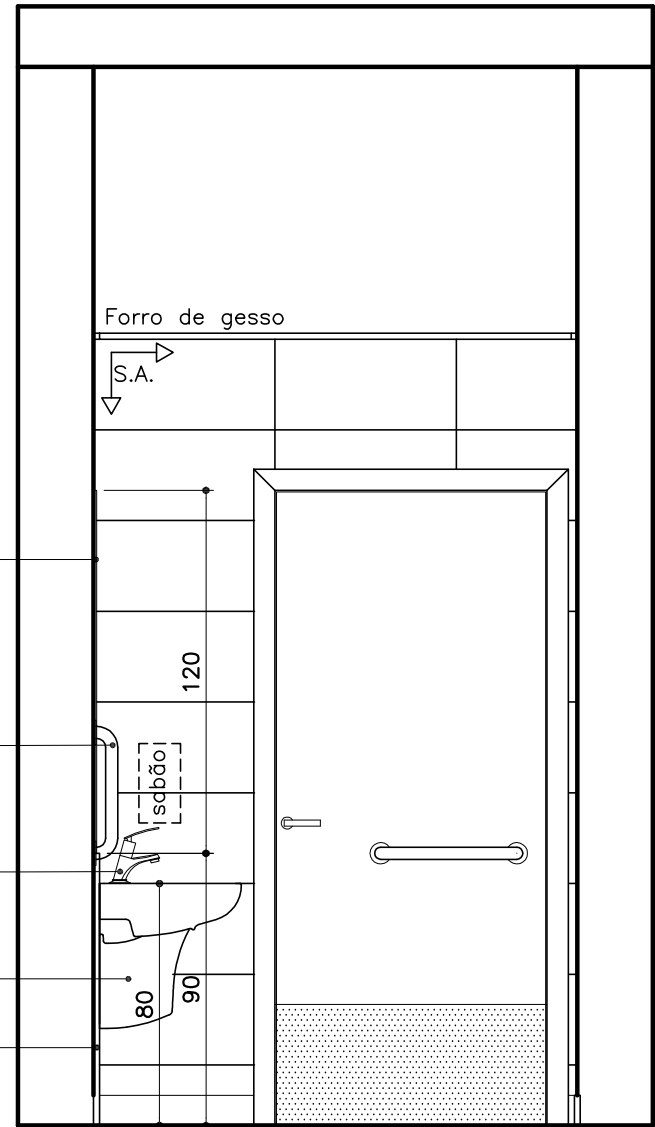
CONTEÚDO:	I.S.A.1 (1° ao 7° pav) – ELEVAÇÕES 01 E 02	REVISÃO 00	31/01/20
DESENHO:	DANIELA ANDRADE		FOLHA: 02/24



I.S.A.1 – 1º ao 7º PAV
ELEVAÇÃO 03
ESCALA 1:25

- Espelho cristal, lapidado, 60x120cm, e=4mm, colado com silicone
- Cabide de metal cromado
- Barra vertical de apoio, tipo reta, $\varnothing 1 \frac{1}{4}$ ", comprimento = 40cm, em aço inox. Instalar a uma distância de 50cm do eixo do lavatório.
- Torneira de mesa conforto (Deca 1173.C.CONF. ou similar), com alavanca e fechamento automático para lavatório, acabamento cromado. Ver Caderno de louças e metais.
- Lavatório com coluna suspensa (Deca L51-CS117 ou similar), na cor branca. Altura de instalação: 80cm de topo, do piso acabado.
- Placa de granito Cinza Corumbá polido, e=2cm, com 80cm de largura e 90cm de altura.

Barra horizontal de apoio, $\varnothing 1 \frac{1}{4}$ ", comprimento = 35cm e formato conforme detalhe específico, em aço inox. Instalar a uma distância de 50cm do eixo do lavatório.



I.S.A.1 – 1º ao 7º PAV
ELEVAÇÃO 04
ESCALA 1:25

↑ S.A. Início do sentido de assentamento

ACABAMENTOS

- **PISO**: porcelanato técnico (massa única), antiderrapante, borda retificada, 60x60cm, ref. ELIANE – Coleção Grânulos – Platina NA ou similar. Ver paginação de piso;
- **RODAPÉ**: em granito Cinza Corumbá ou Andorinha, h=10cm, e=2cm, semi embutido. Acabamento da junção das pedras em meia esquadria;
- **PAREDE**: cerâmica PEI-III, padrão extra classe A, dimensão 30x60cm, assentada horizontalmente, cor branca, acabamento brilhante, CECRISA, INCEPA ou similar;
- **TETO**: forro de gesso acartonado com juntas de dilatação em alumínio. Ver detalhe de forro.

OBSERVAÇÕES:

- CONFERIR MEDIDAS NO LOCAL E CONSULTAR CADERNO DE ESPECIFICAÇÕES E CADERNO DE LOUÇAS E METAIS;
- PARA MATERIAL SIMILAR AO DA ESPECIFICAÇÃO, DEVE-SE APRESENTAR AMOSTRAS PARA APROVAÇÃO.

PROMOTORIAS DE JUSTIÇA DE JUIZ DE FORA – MG

DETALHAMENTO: ÁREAS MOLHADAS – SANITÁRIOS ACESSÍVEIS

CONTEÚDO:	I.S.A.1 (1º ao 7º pav) – ELEVAÇÕES 03 e 04	REVISÃO 00	31/01/20
DESENHO:	DANIELA ANDRADE		FOLHA: 03/24

Barra vertical de apoio, tipo reta, $\varnothing 1\frac{1}{4}$ ", comprimento = 40cm, em aço inox. Instalar a uma distância de 50cm do eixo do lavatório.

Não poderá haver tubulação de água e esgoto coincidindo com a fixação da barra horizontal. Qualquer tubulação neste ponto, deverá passar abaixo de 50 cm.

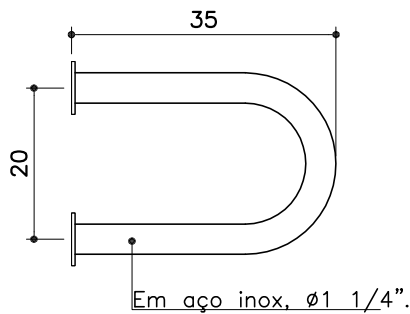
Placa de granito Cinza Corumbá polido, e=2cm, com 80cm de largura e 90cm de altura.

Barra horizontal de apoio, $\varnothing 1\frac{1}{4}$ ", comprimento =35cm e formato conforme detalhe específico, em aço inox. Instalar a uma distância de 50cm do eixo do lavatório.

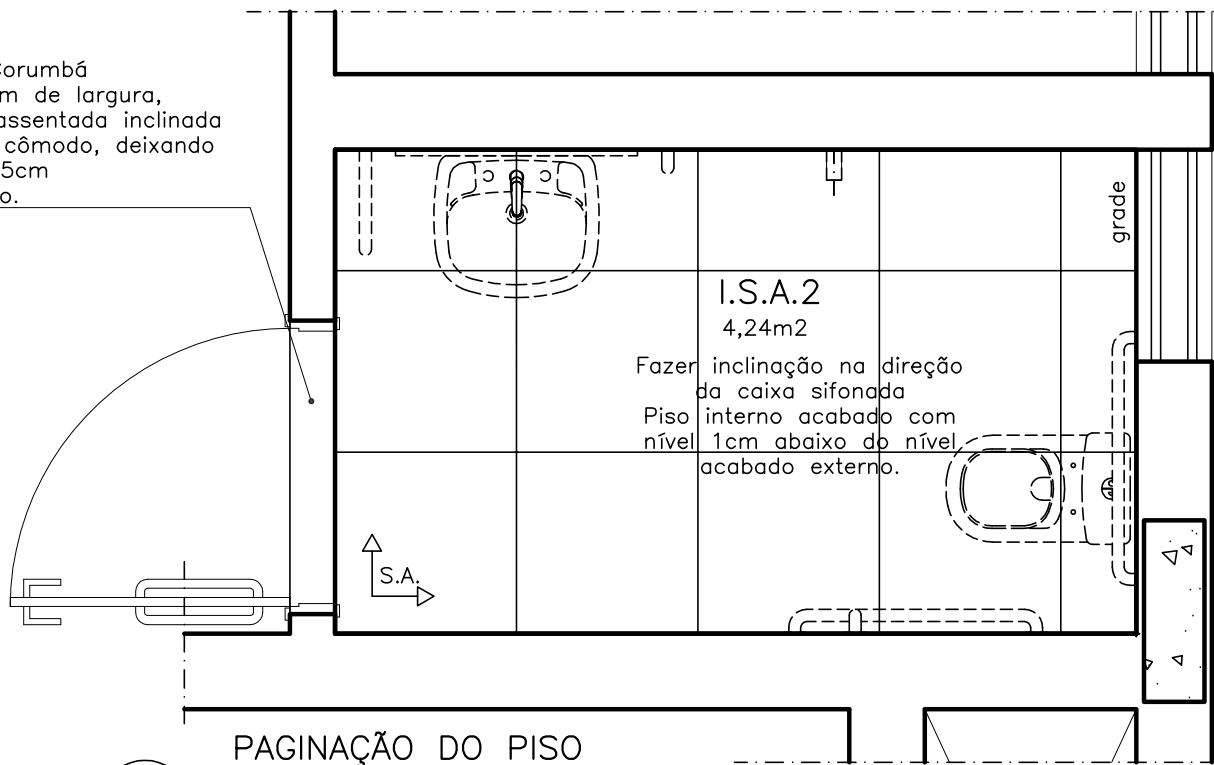
Torneira de mesa conforto (Deca 1173.C.CONF. ou similar), com alavanca e fechamento automático para lavatório, acabamento cromado. Ver Caderno de louças e metais.

Lavatório com coluna suspensa (Deca L51-CS117 ou similar), na cor branca. Altura de instalação: 80cm de topo, do piso acabado.

BARRA HORIZONTAL DE APOIO DO LAVATÓRIO

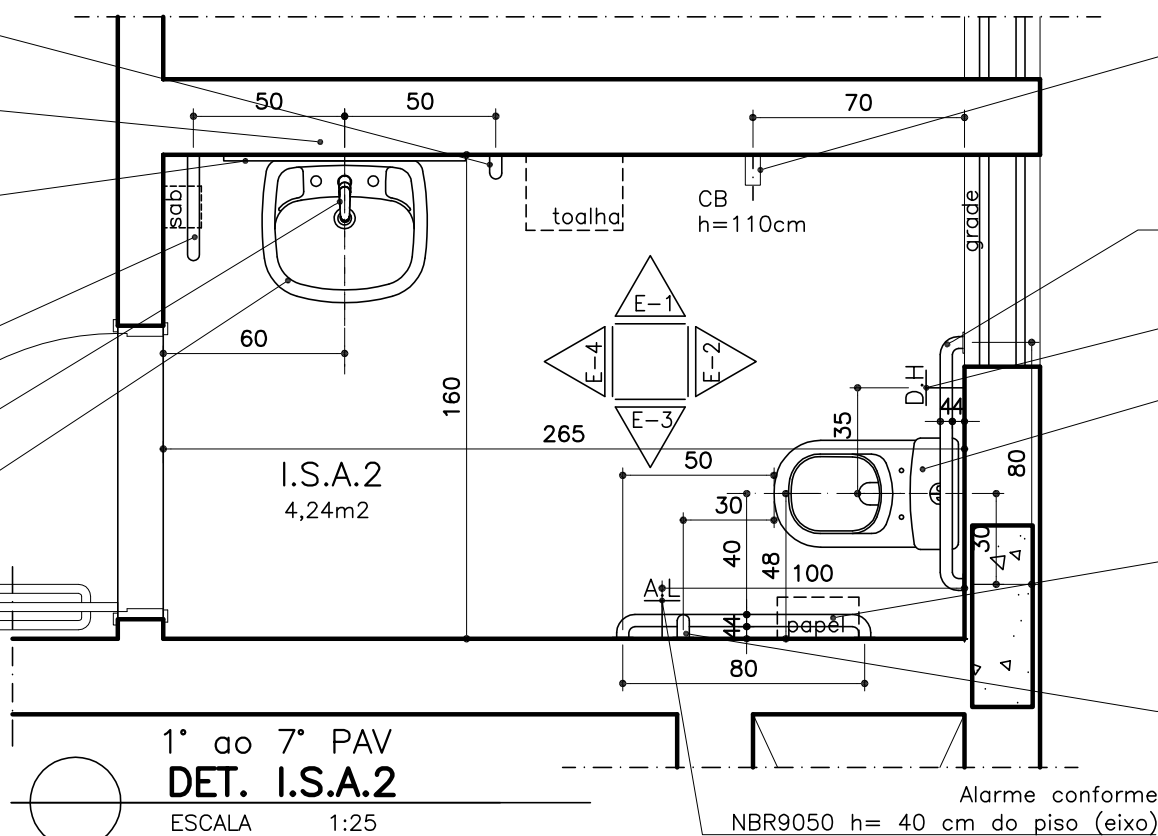


Soleira em granito Cinza Corumbá flameado,e=2cm, com 15cm de largura, com aplicação de resina, assentada inclinada em direção ao interior do cômodo, deixando um desnível máximo de 0,5cm em relação ao lado externo.



PAGINAÇÃO DO PISO
DET. I.S.A.2

ESCALA 1:25



1° ao 7° PAV
DET. I.S.A.2

ESCALA 1:25

Cabide de metal cromado

Barra horizontal de apoio ao fundo, tipo reta, $\varnothing 1\frac{1}{4}$ ", comprimento = 80cm, em aço inox. Instalar com o eixo a 89cm de altura do piso acabado, posicionada estendendo-se 30cm além do eixo do vaso em direção à parede lateral.

Ponto hidráulico para ducha higiênica h=60cm do piso, sem acabamento

Vaso sanitário acessível Deca linha Conforto Vogue Plus P517, com caixa acoplada sem abertura frontal, ou similar

Barra horizontal de apoio lateral, tipo reta, $\varnothing 1\frac{1}{4}$ ",comprimento = 80cm, em aço inox. Instalar com o eixo a 75cm de altura do piso acabado, posicionada a uma distância a 50cm da borda frontal do vaso sanitário.

Barra vertical de apoio lateral, tipo reta, $\varnothing 1\frac{1}{4}$ ", comprimento = 70cm, em aço inox. Instalar a 10cm acima da barra horizontal e a 30cm da borda frontal do vaso sanitário.

Alarme conforme NBR9050 h= 40 cm do piso (eixo)

ACABAMENTOS

- **PISO:** porcelanato técnico (massa única), antiderrapante, borda retificada, 60x60cm, ref. ELIANE – Coleção Grânulos – Platina NA ou similar. Ver paginação de piso;
- **RODAPÉ:** em granito Cinza Corumbá ou Andorinha, h=10cm, e=2cm, semi embutido. Acabamento da junção das pedras em meia esquadria;
- **PAREDE:** cerâmica PEI-III, padrão extra classe A, dimensão 30x60cm, assentada horizontalmente, cor branca, acabamento brilhante, CECRISA, INCEPA ou similar;
- **TETO:** forro de gesso acartonado com juntas de dilatação em alumínio. Ver detalhe de forro;

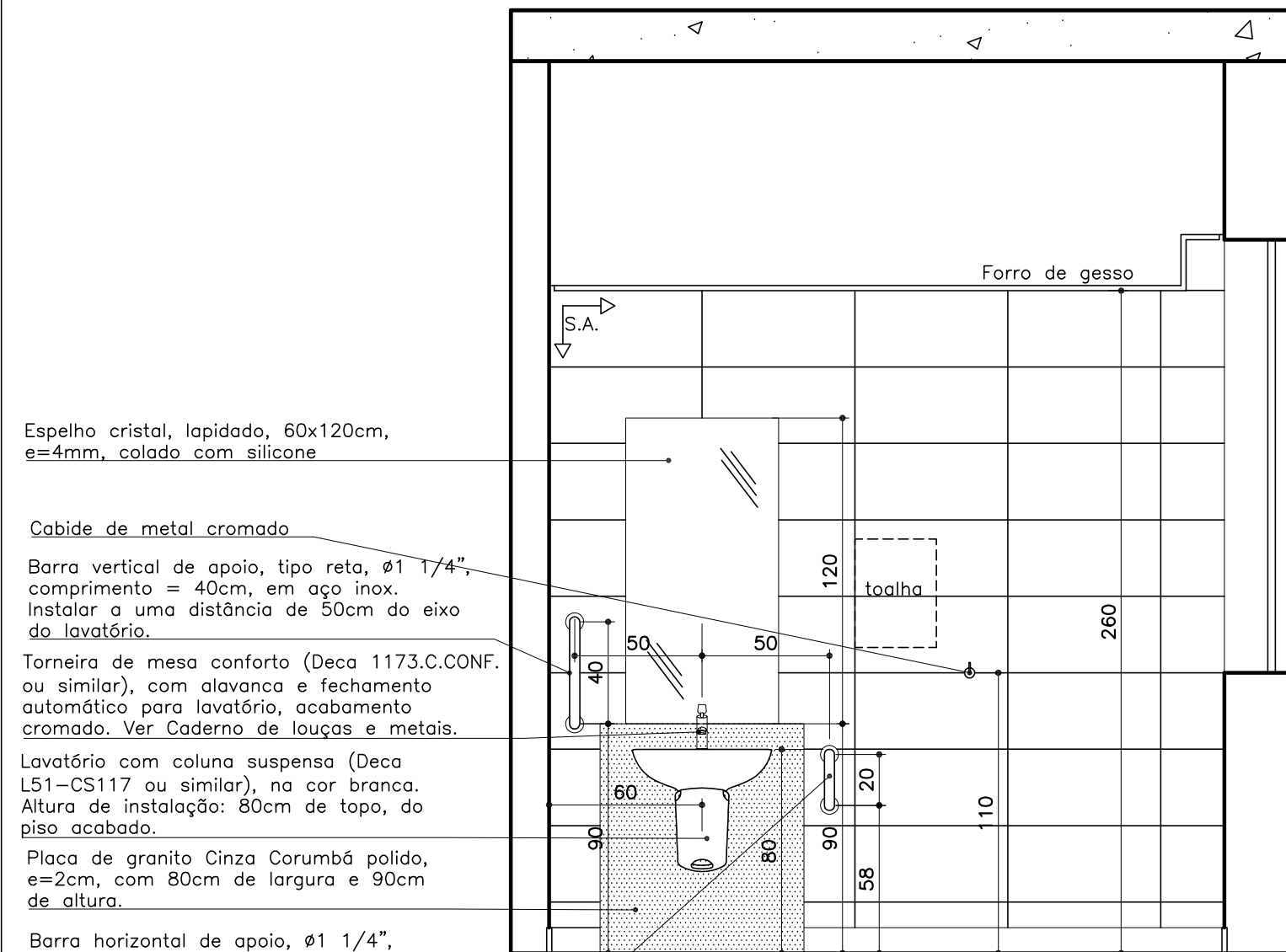
OBSERVAÇÕES:

- CONFERIR MEDIDAS NO LOCAL E CONSULTAR CADERNO DE ESPECIFICAÇÕES E CADERNO DE LOUÇAS E METAIS;
- PARA MATERIAL SIMILAR AO DA ESPECIFICAÇÃO, DEVE-SE APRESENTAR AMOSTRAS PARA APROVAÇÃO.

PROMOTORIAS DE JUSTIÇA
DE JUIZ DE FORA – MG

DETALHAMENTO: ÁREAS MOLHADAS – SANITÁRIOS ACESSÍVEIS

CONTEÚDO:	I.S.A.2 (1° ao 7° pav) – PLANTA, PAGINAÇÃO DO PISO E ESPECIFICAÇÕES	REVISÃO 00	31/01/20
DESENHO:	DANIELA ANDRADE		FOLHA: 04/24



Espelho cristal, lapidado, 60x120cm, e=4mm, colado com silicone

Cabide de metal cromado

Barra vertical de apoio, tipo reta, $\varnothing 1 \frac{1}{4}$ ", comprimento = 40cm, em aço inox. Instalar a uma distância de 50cm do eixo do lavatório.

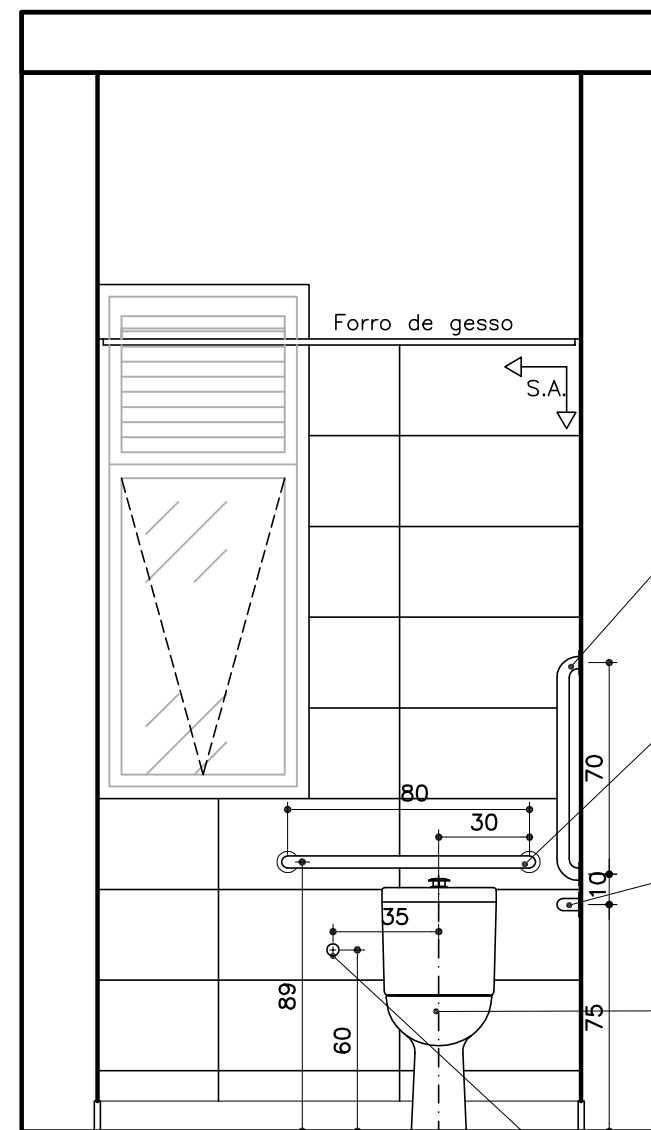
Torneira de mesa conforto (Deca 1173.C.CONF. ou similar), com alavanca e fechamento automático para lavatório, acabamento cromado. Ver Caderno de louças e metais.

Lavatório com coluna suspensa (Deca L51-CS117 ou similar), na cor branca. Altura de instalação: 80cm de topo, do piso acabado.

Placa de granito Cinza Corumbá polido, e=2cm, com 80cm de largura e 90cm de altura.

Barra horizontal de apoio, $\varnothing 1 \frac{1}{4}$ ", comprimento = 35cm e formato conforme detalhe específico, em aço inox. Instalar a uma distância de 50cm do eixo do lavatório.

01 I.S.A.2 – 1º ao 7º PAV
ELEVAÇÃO 01
ESCALA 1:25



Barra vertical de apoio lateral, tipo reta, $\varnothing 1 \frac{1}{4}$ ", comprimento = 70cm, em aço inox. Instalar a 10cm acima da barra horizontal e a 30cm da borda frontal do vaso sanitário.

Barra horizontal de apoio ao fundo, tipo reta, $\varnothing 1 \frac{1}{4}$ ", comprimento = 80cm, em aço inox. Instalar com o eixo a 89cm de altura do piso acabado, posicionada estendendo-se 30cm além do eixo do vaso em direção à parede lateral.

Barra horizontal de apoio lateral, tipo reta, $\varnothing 1 \frac{1}{4}$ ", comprimento = 80cm, em aço inox. Instalar com o eixo a 75cm de altura do piso acabado, posicionada a uma distância a 50cm da borda frontal do vaso sanitário.

Vaso sanitário acessível Deca linha Conforto Vogue Plus P517, com caixa acoplada sem abertura frontal, ou similar

Ponto hidráulico para ducha higiênica h=60cm do piso, sem acabamento

02 I.S.A.2 – 1º ao 7º PAV
ELEVAÇÃO 02
ESCALA 1:25

↑ S.A. Início do sentido de assentamento

ACABAMENTOS

- **PISO:** porcelanato técnico (massa única), antiderrapante, borda retificada, 60x60cm, ref. ELIANE – Coleção Grânulos – Platina NA ou similar. Ver paginação de piso;
- **RODAPÉ:** em granito Cinza Corumbá ou Andorinha, h=10cm, e=2cm, semi embutido. Acabamento da junção das pedras em meia esquadria;
- **PAREDE:** cerâmica PEI-III, padrão extra classe A, dimensão 30x60cm, assentada horizontalmente, cor branca, acabamento brilhante, CECRISA, INCEPA ou similar;
- **TETO:** forro de gesso acartonado com juntas de dilatação em alumínio. Ver detalhe de forro.

OBSERVAÇÕES:		
– CONFERIR MEDIDAS NO LOCAL E CONSULTAR CADERNO DE ESPECIFICAÇÕES E CADERNO DE LOUÇAS E METAIS;		
– PARA MATERIAL SIMILAR AO DA ESPECIFICAÇÃO, DEVE-SE APRESENTAR AMOSTRAS PARA APROVAÇÃO.		
PROMOTORIAS DE JUSTIÇA DE JUIZ DE FORA – MG		
DETALHAMENTO: ÁREAS MOLHADAS – SANITÁRIOS ACESSÍVEIS		
CONTEÚDO: I.S.A.2 (1º ao 7º pav) – ELEVAÇÕES 01 E 02	REVISÃO 00	31/01/20
DESENHO: DANIELA ANDRADE		FOLHA: 05/24

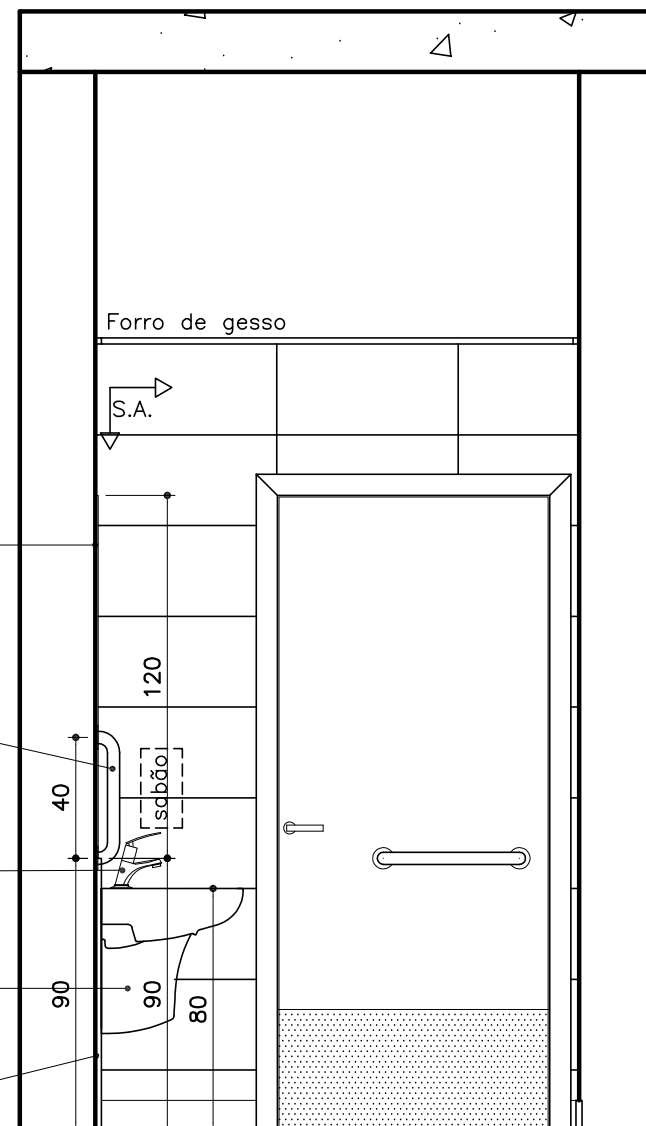
Espelho cristal, lapidado,
60x120cm, e=4mm, colado
com silicone

Barra vertical de apoio, tipo reta,
Ø1 1/4", comprimento = 40cm, em
aço inox. Instalar a uma distância de
50cm do eixo do lavatório.

Torneira de mesa conforto (Deca
1173.C.CONF. ou similar), com alavanca e
fechamento automático para lavatório,
acabamento cromado. Ver Caderno de
louças e metais.

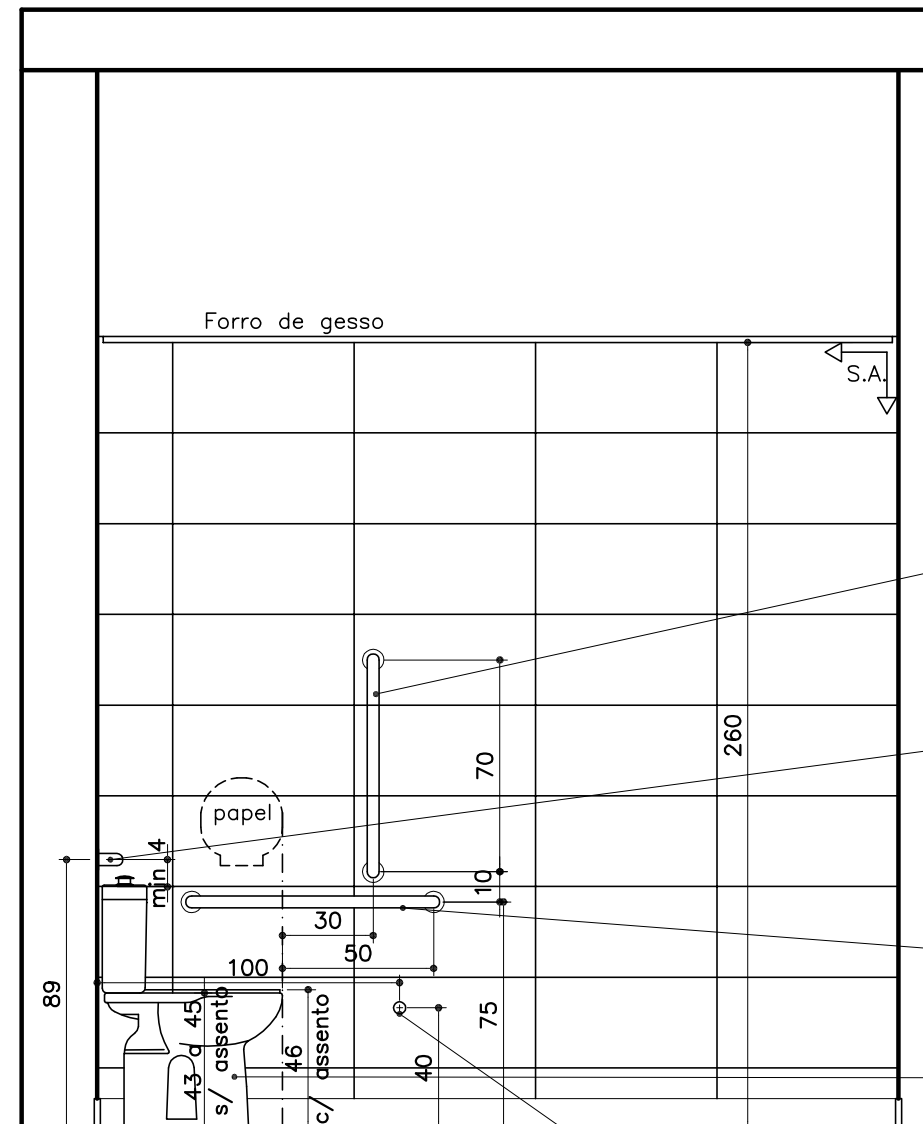
Lavatório com coluna suspensa (Deca
L51-CS117 ou similar), na cor branca.
Altura de instalação: 80cm de topo, do
piso acabado.

Placa de granito Cinza Corumbá polido,
e=2cm, com 80cm de largura e 90cm
de altura.



I.S.A. 2 – 1º ao 7º PAV
ELEVAÇÃO 04

ESCALA 1:25



I.S.A. 2 – 1º ao 7º PAV
ELEVAÇÃO 03

ESCALA 1:25

Barra vertical de apoio lateral, tipo reta,
Ø1 1/4", comprimento = 70cm, em aço
inox. Instalar a 10cm acima da barra
horizontal e a 30cm da borda frontal do
vaso sanitário.

Barra horizontal de apoio ao fundo, tipo reta,
Ø1 1/4", comprimento = 80cm, em aço inox.
Instalar com o eixo a 89cm de altura do
piso acabado, posicionada estendendo-se
30cm além do eixo do vaso em direção à
parede lateral.

Barra horizontal de apoio lateral, tipo reta,
Ø1 1/4", comprimento = 80cm, em aço
inox. Instalar com o eixo a 75cm de altura
do piso acabado, posicionada a uma distância
a 50cm da borda frontal do vaso sanitário.

Vaso sanitário acessível Deca linha Conforto
Vogue Plus P517, com caixa acoplada, sem
abertura frontal, ou similar

Alarme conforme
NBR9050 h= 40 cm do piso (eixo)

↑ S.A. Início do sentido
de assentamento →

ACABAMENTOS

- **PISO**: porcelanato técnico (massa única), antiderrapante, borda retificada, 60x60cm, ref. ELIANE – Coleção Grânulos – Platina NA ou similar. Ver paginação de piso;
- **RODAPÉ**: em granito Cinza Corumbá ou Andorinha, h=10cm, e=2cm, semi embutido. Acabamento da junção das pedras em meia esquadria;
- **PAREDE**: cerâmica PEI-III, padrão extra classe A, dimensão 30x60cm, assentada horizontalmente, cor branca, acabamento brilhante, CECRISA, INCEPA ou similar;
- **TETO**: forro de gesso acartonado com juntas de dilatação em alumínio. Ver detalhe de forro.

OBSERVAÇÕES:

- CONFERIR MEDIDAS NO LOCAL E CONSULTAR CADERNO DE ESPECIFICAÇÕES E CADERNO DE LOUÇAS E METAIS;
- PARA MATERIAL SIMILAR AO DA ESPECIFICAÇÃO, DEVE-SE APRESENTAR AMOSTRAS PARA APROVAÇÃO.

PROMOTORIAS DE JUSTIÇA DE JUIZ DE FORA – MG

DETALHAMENTO: ÁREAS MOLHADAS – SANITÁRIOS ACESSÍVEIS

CONTEÚDO:	I.S.A.2 (1º ao 7º pav) – ELEVAÇÕES 04 E 03	REVISÃO 00	31/01/20
DESENHO:	DANIELA ANDRADE		FOLHA: 06/24

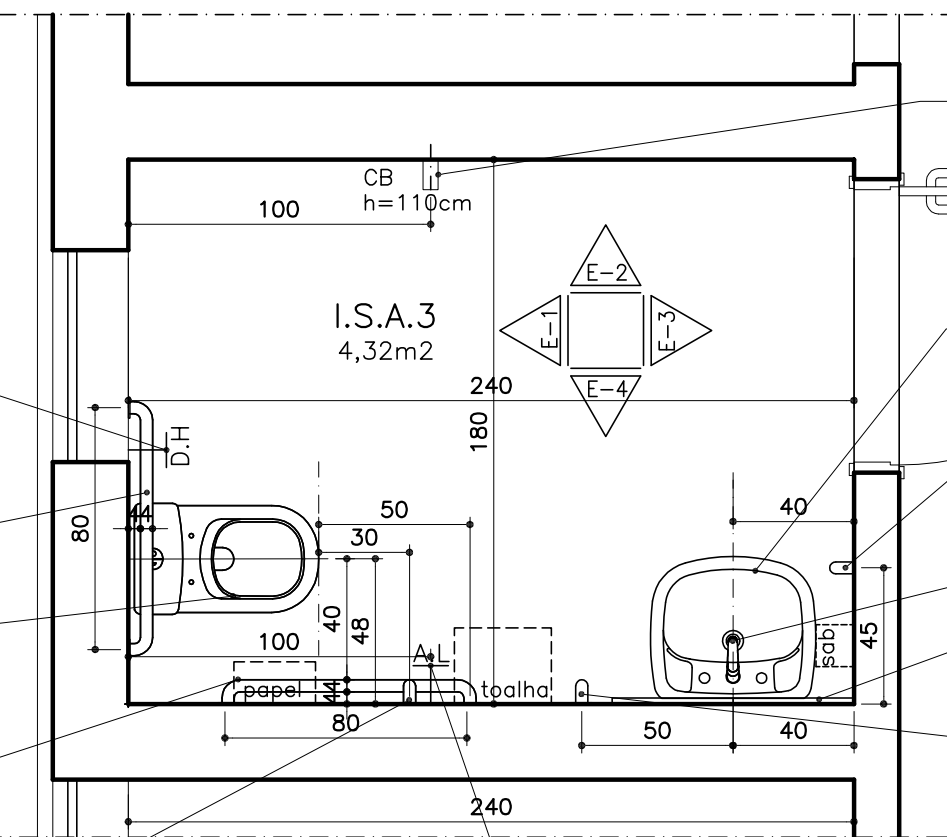
Ponto hidráulico para ducha higiênica
h=60cm do piso, sem acabamento

Barra horizontal de apoio ao fundo, tipo reta,
Ø1 1/4", comprimento = 80cm, em aço inox.
Instalar com o eixo a 89cm de altura do piso
acabado, posicionada estendendo-se 30cm além
do eixo do vaso em direção à parede lateral.

Vaso sanitário acessível Deca linha
Conforto Vogue Plus P517, com caixa
acoplada, sem abertura frontal, ou similar

Barra horizontal de apoio lateral, tipo reta,
Ø1 1/4", comprimento = 70cm, em aço
inox. Instalar a 10cm acima da barra
horizontal e a 30cm da borda frontal do
vaso sanitário.

Barra vertical de apoio lateral, tipo reta,
Ø1 1/4", comprimento = 70cm, em aço
inox. Instalar a 10cm acima da barra horizontal
e a 30cm da borda frontal do vaso sanitário.



Cabide de metal cromado

Lavatório com coluna suspensa (Deca L51-CS117
ou similar), na cor branca. Altura de instalação:
80cm de topo, do piso acabado.

Barra vertical de apoio, tipo reta, Ø1 1/4",
comprimento = 40cm, em aço inox. Instalar a
uma distância de 45cm da parede de fundo
do lavatório.

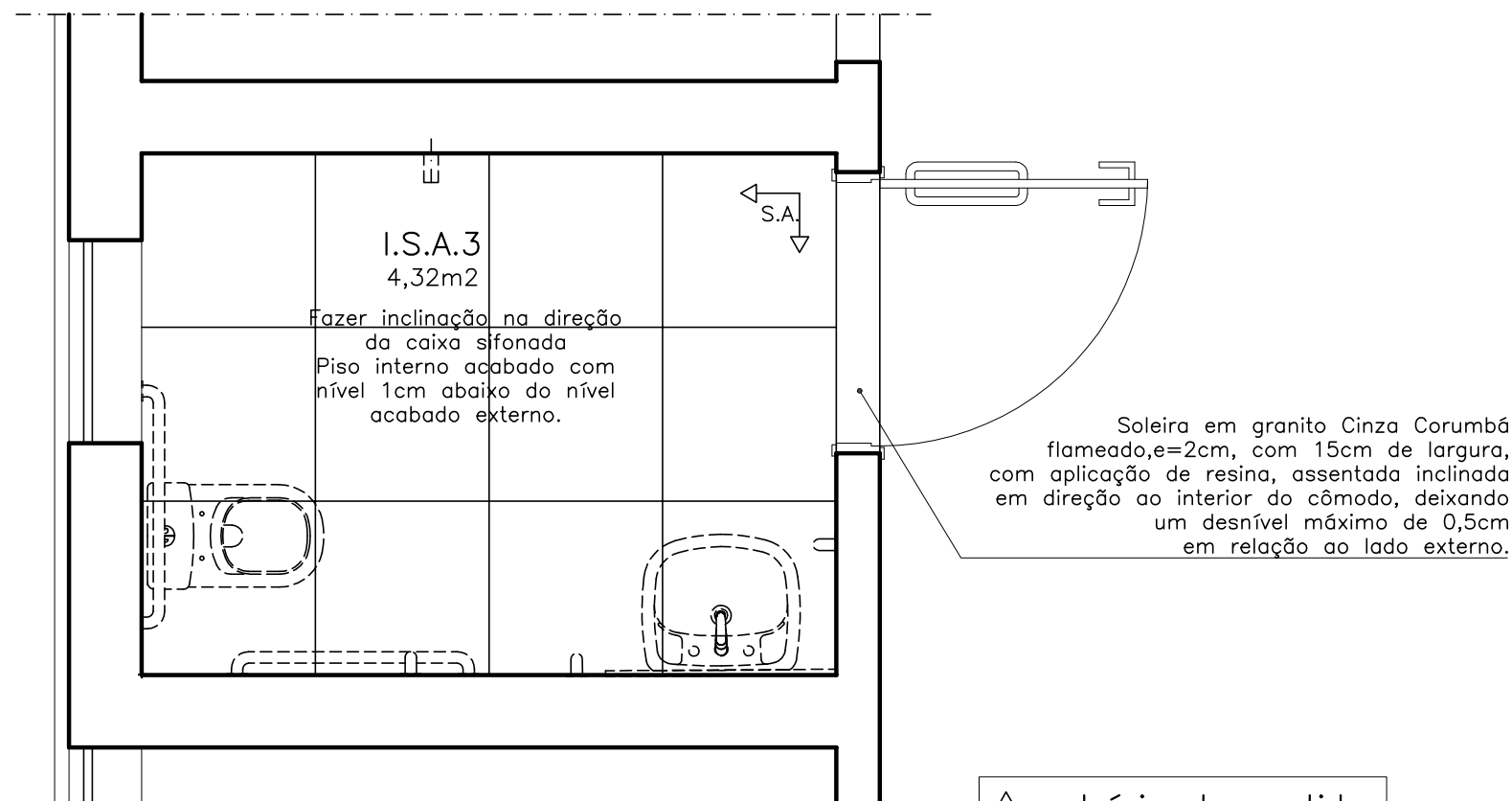
Torneira de mesa conforto (Deca 1173.C.CONF.
ou similar), com alavanca e fechamento
automático para lavatório, acabamento cromado.
Ver Caderno de louças e metais.

Placa de granito Cinza Corumbá polido, e=2cm,
com 80cm de largura e 90cm de altura.

Barra vertical de apoio, tipo reta, Ø1 1/4",
comprimento = 40cm, em aço inox. Instalar a
uma distância de 50cm do eixo do lavatório.

Alarme conforme NBR9050
h= 40 cm do piso (eixo)

2° PAV
DET. I.S.A.3
ESCALA 1:25



Fazer inclinação na direção
da caixa sifonada
Piso interno acabado com
nível 1cm abaixo do nível
acabado externo.

Soleira em granito Cinza Corumbá
flameado, e=2cm, com 15cm de largura,
com aplicação de resina, assentada inclinada
em direção ao interior do cômodo, deixando
um desnível máximo de 0,5cm
em relação ao lado externo.

Início do sentido
de assentamento

PAGINAÇÃO DO PISO
DET. I.S.A.3
ESCALA 1:25

ACABAMENTOS

- PISO: porcelanato técnico (massa única), antiderrapante, borda retificada, 60x60cm, ref. ELIANE – Coleção Grânulos – Platina NA ou similar. Ver paginação de piso;
- RODAPÉ: em granito Cinza Corumbá ou Andorinha, h=10cm, e=2cm, semi embutido. Acabamento da junção das pedras em meia esquadria;
- PAREDE: cerâmica PEI-III, padrão extra classe A, dimensão 30x60cm, assentada horizontalmente, cor branca, acabamento brilhante, CECRISA, INCEPA ou similar;
- TETO: forro de gesso acartonado com juntas de dilatação em alumínio. Ver detalhe de forro;

OBSERVAÇÕES:

- CONFERIR MEDIDAS NO LOCAL E CONSULTAR CADERNO DE ESPECIFICAÇÕES E CADERNO DE LOUÇAS E METAIS;
- PARA MATERIAL SIMILAR AO DA ESPECIFICAÇÃO, DEVE-SE APRESENTAR AMOSTRAS PARA APROVAÇÃO.

PROMOTORIAS DE JUSTIÇA DE JUIZ DE FORA – MG

DETALHAMENTO: ÁREAS MOLHADAS – SANITÁRIOS ACESSÍVEIS

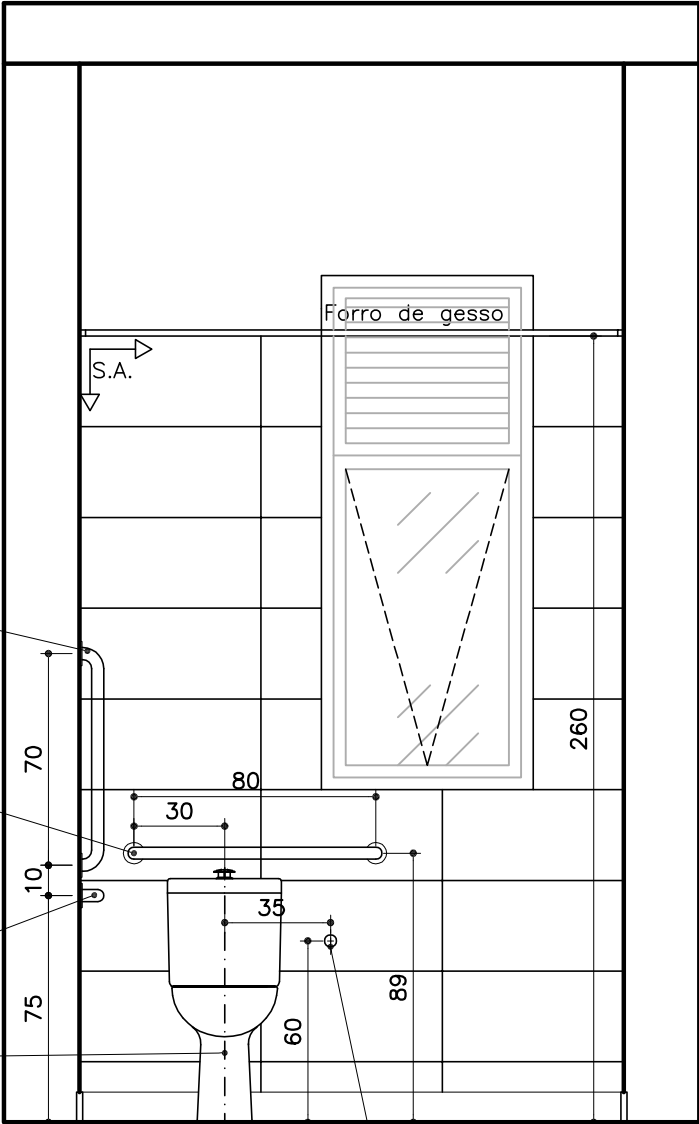
CONTEÚDO: I.S.A.3 (2° pav) – PLANTA, PAGINAÇÃO DO PISO E ESPECIFICAÇÕES	REVISÃO 00	31/01/20
DESENHO: DANIELA ANDRADE		FOLHA: 07/24

Barra vertical de apoio lateral, tipo reta, $\varnothing 1\frac{1}{4}$ ", comprimento = 70cm, em aço inox. Instalar a 10cm acima da barra horizontal e a 30cm da borda frontal do vaso sanitário.

Barra horizontal de apoio ao fundo, tipo reta, $\varnothing 1\frac{1}{4}$ ", comprimento = 80cm, em aço inox. Instalar com o eixo a 89cm de altura do piso acabado, posicionada estendendo-se 30cm além do eixo do vaso em direção à parede lateral.

Barra horizontal de apoio lateral, tipo reta, $\varnothing 1\frac{1}{4}$ ", comprimento = 80cm, em aço inox. Instalar com o eixo a 75cm de altura do piso acabado, posicionada a uma distância a 50cm da borda frontal do vaso sanitário.

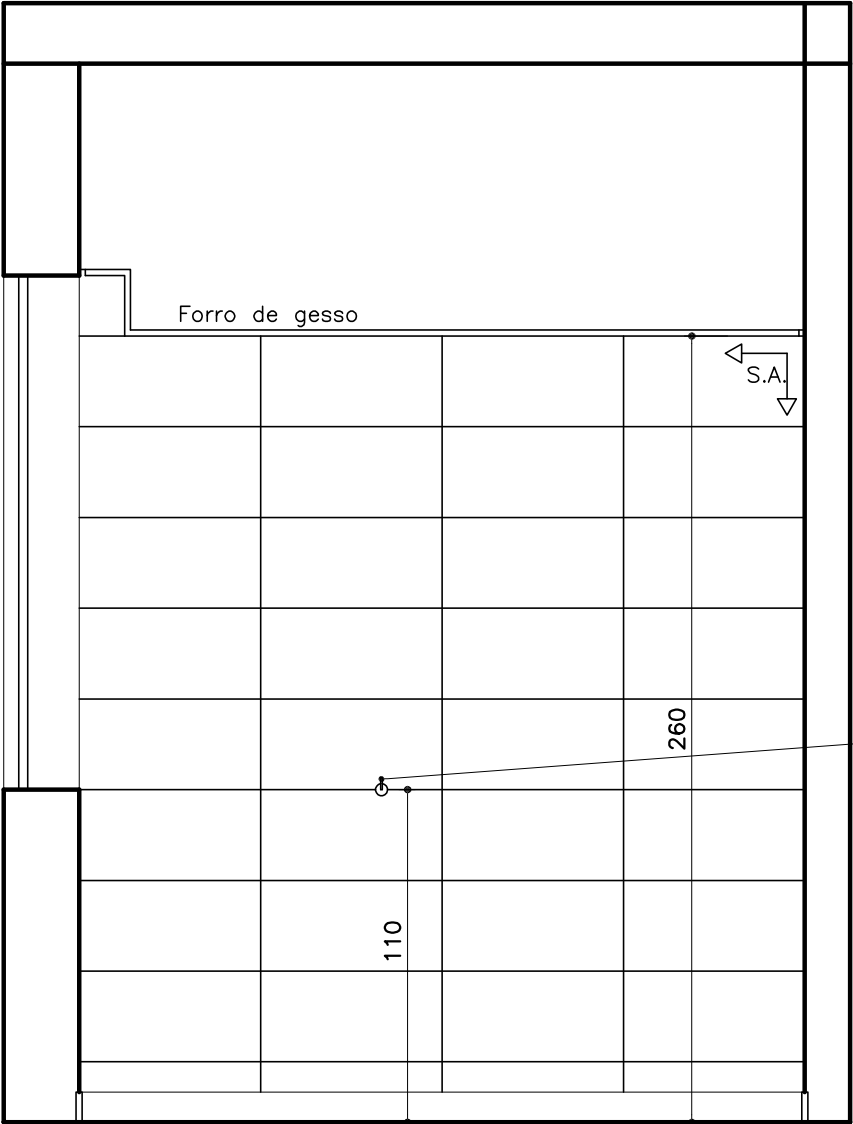
Vaso sanitário acessível Deca linha Conforto Vogue Plus P517, com caixa acoplada, sem abertura frontal, ou similar



I.S.A.3 – 2º PAV.
ELEVAÇÃO 01

ESCALA 1:25

Ponto hidráulico para
ducha higiênica
h=60cm do piso,
sem acabamento



I.S.A.3 – 2º PAV.
ELEVAÇÃO 02

ESCALA 1:25

Cabide de metal cromado

↑ S.A. Início do sentido
→ de assentamento

ACABAMENTOS

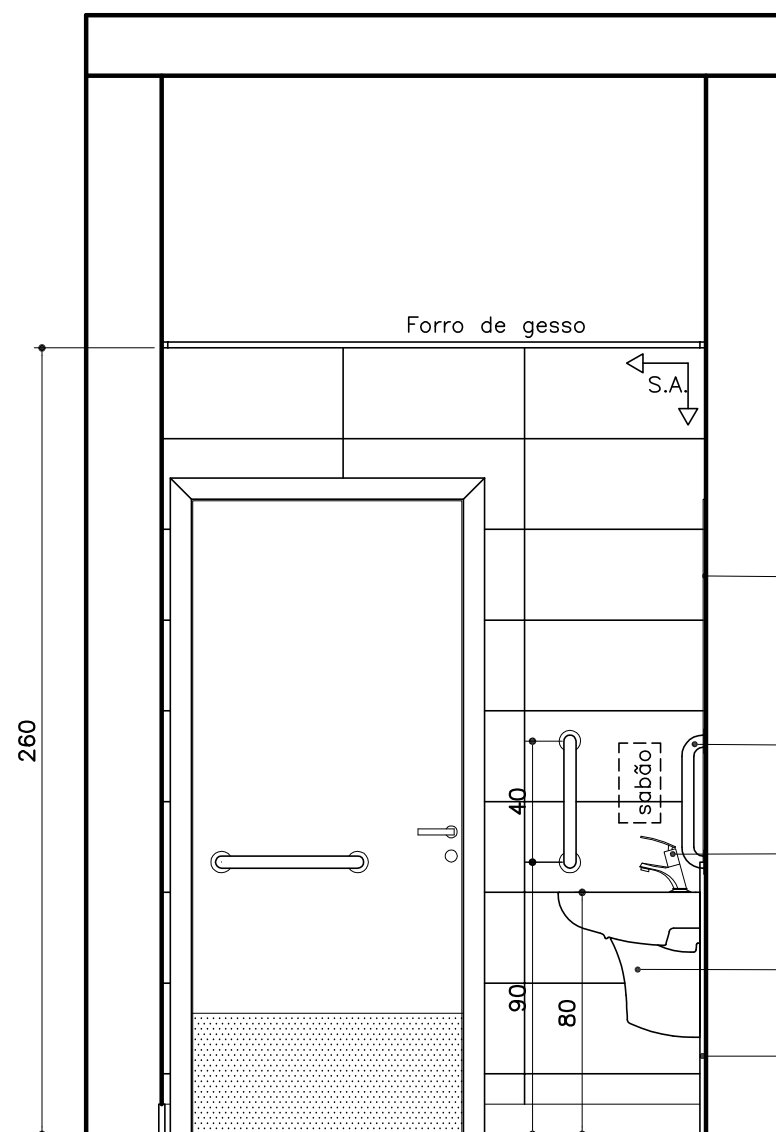
- **PISO:** porcelanato técnico (massa única), antiderrapante, borda retificada, 60x60cm, ref. ELIANE – Coleção Grânulos – Platina NA ou similar. Ver paginação de piso;
- **RODAPÉ:** em granito Cinza Corumbá ou Andorinha, h=10cm, e=2cm, semi embutido. Acabamento da junção das pedras em meia esquadria;
- **PAREDE:** cerâmica PEI-III, padrão extra classe A, dimensão 30x60cm, assentada horizontalmente, cor branca, acabamento brilhante, CECRISA, INCEPA ou similar;
- **TETO:** forro de gesso acartonado com juntas de dilatação em alumínio. Ver detalhe de forro.

FORMATO A3

OBSERVAÇÕES:

- CONFERIR MEDIDAS NO LOCAL E CONSULTAR CADERNO DE ESPECIFICAÇÕES E CADERNO DE LOUÇAS E METAIS;
- PARA MATERIAL SIMILAR AO DA ESPECIFICAÇÃO, DEVE-SE APRESENTAR AMOSTRAS PARA APROVAÇÃO.

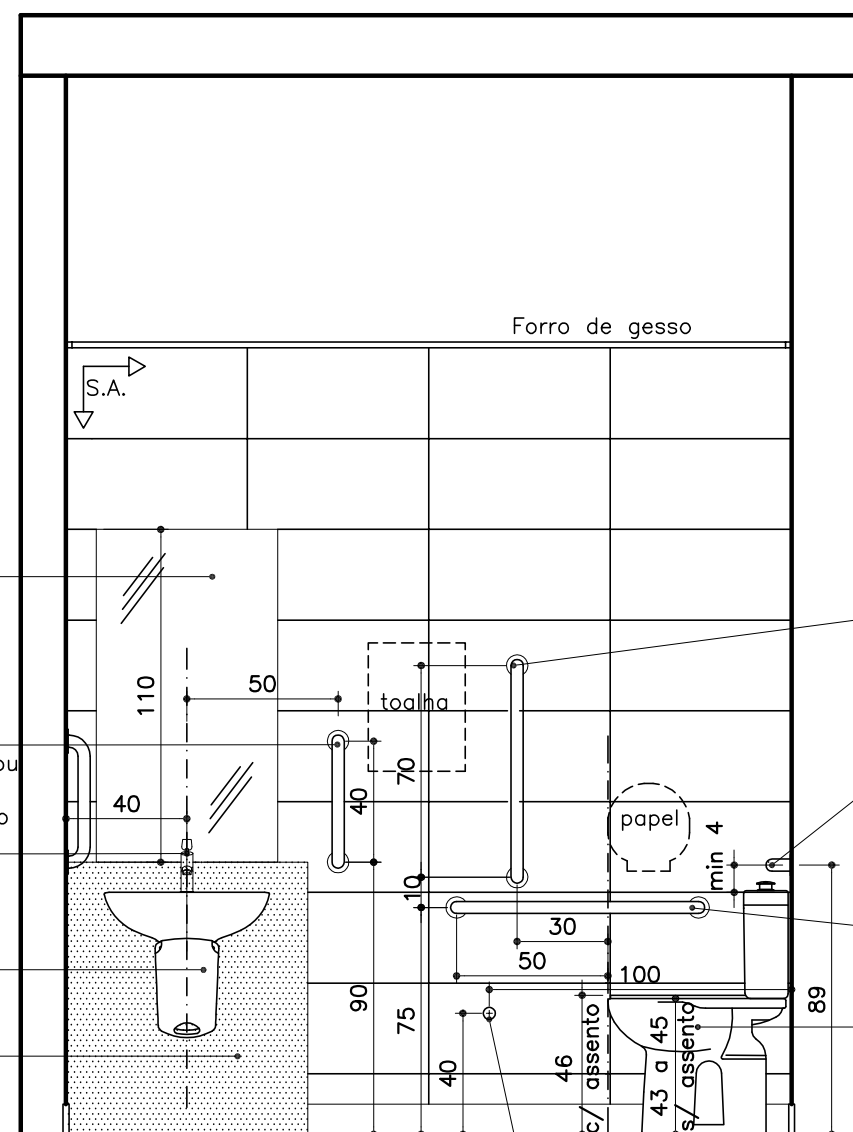
PROMOTORIAS DE JUSTIÇA DE JUIZ DE FORA – MG		
DETALHAMENTO: ÁREAS MOLHADAS – SANITÁRIOS ACESSÍVEIS		
CONTEÚDO: I.S.A.3 (2º pav) – ELEVAÇÕES 01 E 02	REVISÃO 00	31/01/20
DESENHO: DANIELA ANDRADE		FOLHA: 08/24



- Forro de gesso
- S.A.
- Espeelho cristal, lapidado, 60x120cm, e=4mm, colado com silicone
- Barra vertical de apoio, tipo reta, $\varnothing 1 \frac{1}{4}$ ", comprimento = 40cm, em aço inox. Instalar a uma distância de 50cm do eixo do lavatório.
- Torneira de mesa conforto (Deca 1173.C.CONF. ou similar), com alavanca e fechamento automático para lavatório, acabamento cromado. Ver Caderno de louças e metais.
- Lavatório com coluna suspensa (Deca L51-CS117 ou similar), na cor branca. Altura de instalação: 80cm de topo, do piso acabado.
- Placa de granito Cinza Corumbá polido, e=2cm, com 80cm de largura e 90cm de altura.

I.S.A.3 – 2º PAV.
ELEVAÇÃO 03

ESCALA 1:25



- Forro de gesso
- S.A.
- Barra vertical de apoio lateral, tipo reta, $\varnothing 1 \frac{1}{4}$ ", comprimento = 70cm, em aço inox. Instalar a 10cm acima da barra horizontal e a 30cm da borda frontal do vaso sanitário.
- Barra horizontal de apoio ao fundo, tipo reta, $\varnothing 1 \frac{1}{4}$ ", comprimento = 80cm, em aço inox. Instalar com o eixo a 89cm de altura do piso acabado, posicionada estendendo-se 30cm além do eixo do vaso em direção à parede lateral.
- Barra horizontal de apoio lateral, tipo reta, $\varnothing 1 \frac{1}{4}$ ", comprimento = 80cm, em aço inox. Instalar com o eixo a 75cm de altura do piso acabado, posicionada a uma distância a 50cm da borda frontal do vaso sanitário.
- Vaso sanitário acessível Deca linha Conforto Vogue Plus P517, com caixa acoplada, sem abertura frontal, ou similar

I.S.A.3 – 2º PAV.
ELEVAÇÃO 04

ESCALA 1:25

Alarme conforme
NBR9050 h= 40 cm do piso (eixo)

↑ S.A. Início do sentido
→ de assentamento

ACABAMENTOS

- **PISO**: porcelanato técnico (massa única), antiderrapante, borda retificada, 60x60cm, ref. ELIANE – Coleção Grânulos – Platina NA ou similar. Ver paginação de piso;
- **RODAPÉ**: em granito Cinza Corumbá ou Andorinha, h=10cm, e=2cm, semi embutido. Acabamento da junção das pedras em meia esquadria;
- **PAREDE**: cerâmica PEI-III, padrão extra classe A, dimensão 30x60cm, assentada horizontalmente, cor branca, acabamento brilhante, CECRISA, INCEPA ou similar;
- **TETO**: forro de gesso acartonado com juntas de dilatação em alumínio. Ver detalhe de forro.

OBSERVAÇÕES:

- CONFERIR MEDIDAS NO LOCAL E CONSULTAR CADERNO DE ESPECIFICAÇÕES E CADERNO DE LOUÇAS E METAIS;
- PARA MATERIAL SIMILAR AO DA ESPECIFICAÇÃO, DEVE-SE APRESENTAR AMOSTRAS PARA APROVAÇÃO.

PROMOTORIAS DE JUSTIÇA DE JUIZ DE FORA – MG

DETALHAMENTO: ÁREAS MOLHADAS – SANITÁRIOS ACESSÍVEIS

CONTEÚDO:	I.S.A.3 (2º pav) – ELEVAÇÕES 03 e 04	REVISÃO 00	31/01/20
DESENHO:	DANIELA ANDRADE		FOLHA: 09/24

Barra vertical de apoio lateral, tipo reta, $\varnothing 1 \frac{1}{4}$ ", comprimento = 70cm, em aço inox. Instalar a 10cm acima da barra horizontal e a 30cm da borda frontal do vaso sanitário.

Barra horizontal de apoio lateral, tipo reta, $\varnothing 1 \frac{1}{4}$ ", comprimento = 80cm, em aço inox. Instalar com o eixo a 75cm de altura do piso acabado, posicionada a uma distância a 50cm da borda frontal do vaso sanitário.

Vaso sanitário acessível Deca linha Conforto Vogue Plus P517, com caixa acoplada, sem abertura frontal, ou similar

Barra horizontal de apoio ao fundo, tipo reta, $\varnothing 1 \frac{1}{4}$ ", comprimento = 80cm, em aço inox. Instalar com o eixo a 89cm de altura do piso acabado, posicionada estendendo-se 30cm além do eixo do vaso em direção à parede lateral.

Ponto hidráulico para ducha higiênica h=60cm do piso, sem acabamento

Alarme conforme NBR9050 h= 40 cm do piso (eixo)

Barra vertical de apoio, tipo reta, $\varnothing 1 \frac{1}{4}$ ", comprimento = 40cm, em aço inox. Instalar a uma distância de 50cm do eixo do lavatório.

Torneira de metal cromado. Ver modelos de referência no Caderno de louças e metais. H=30cm do piso acabado.

Placa de granito Cinza Corumbá polido, e=2cm, com 80cm de largura e 90cm de altura.

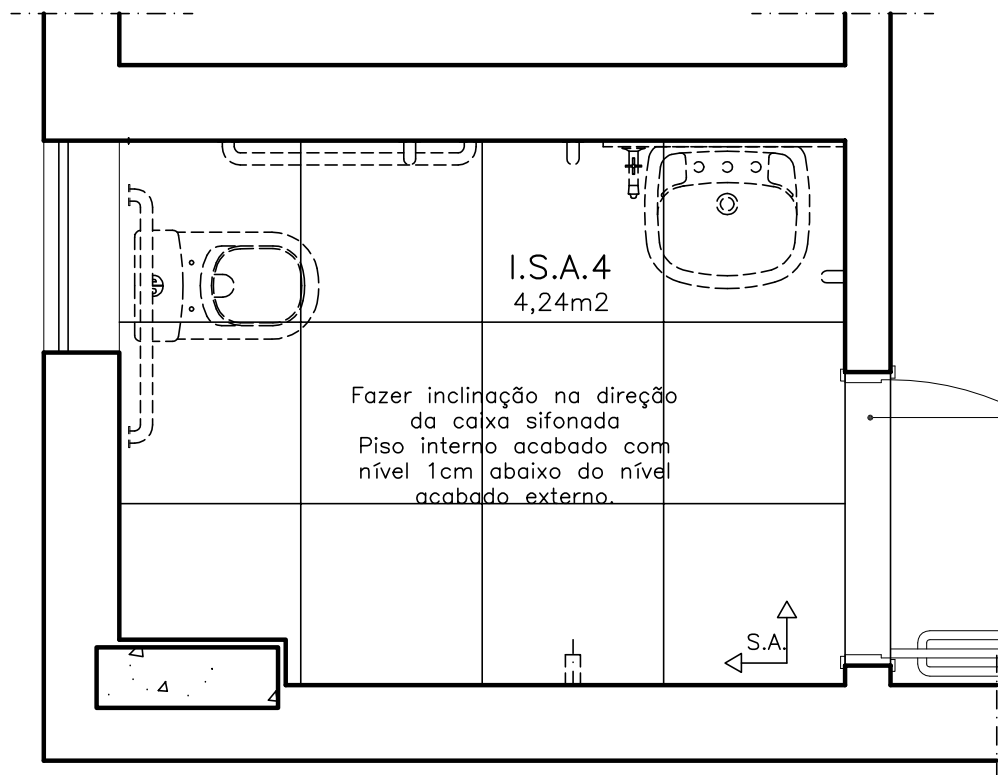
Torneira de mesa conforto (Deca 1173.C.CONF. ou similar), com alavanca e fechamento automático para lavatório, acabamento cromado. Ver Caderno de louças e metais.

Lavatório com coluna suspensa (Deca L51-CS117 ou similar), na cor branca. Altura de instalação: 80cm de topo, do piso acabado.

Barra vertical de apoio, tipo reta, $\varnothing 1 \frac{1}{4}$ ", comprimento = 40cm, em aço inox. Instalar a uma distância de 45cm da parede de fundo do lavatório.

Cabide de metal cromado

2° PAV
DET. I.S.A.4
ESCALA 1:25



Soleira em granito Cinza Corumbá flameado, e=2cm, com 15cm de largura, com aplicação de resina, assentada inclinada em direção ao interior do cômodo, deixando um desnível máximo de 0,5cm em relação ao lado externo.

↑ S.A. Início do sentido de assentamento

PAGINAÇÃO DO PISO
DET. I.S.A.4
ESCALA 1:25

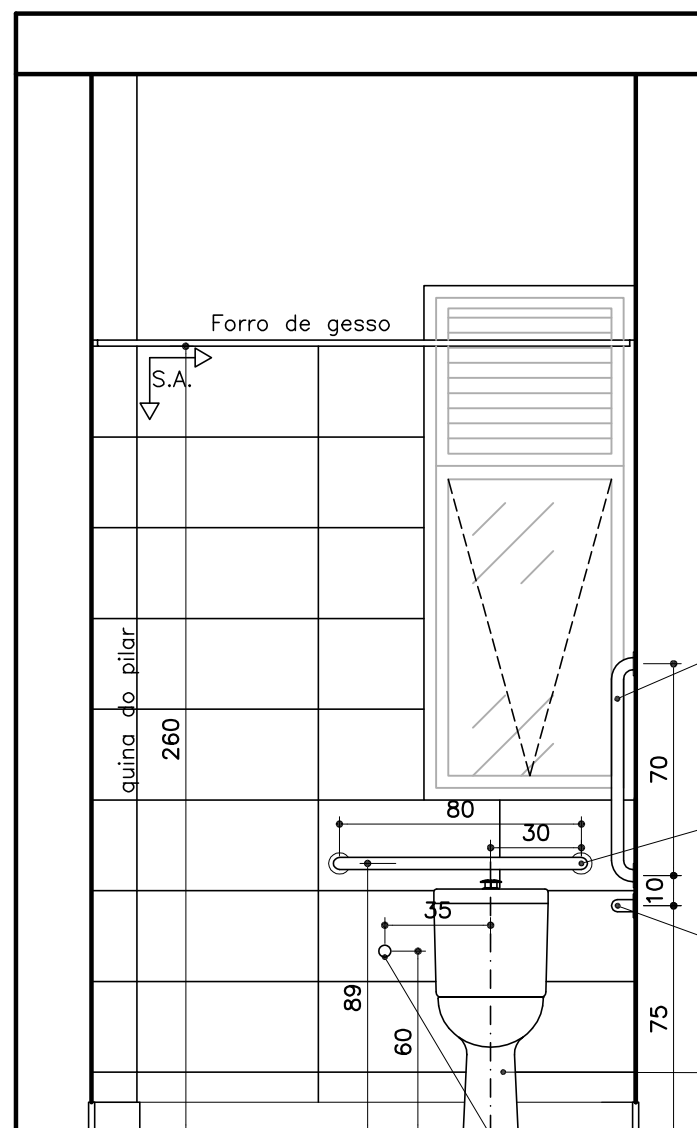
ACABAMENTOS

- PISO: porcelanato técnico (massa única), antiderrapante, borda retificada, 60x60cm, ref. ELIANE – Coleção Grânulos – Platina NA ou similar. Ver paginação de piso;
- RODAPÉ: em granito Cinza Corumbá ou Andorinha, h=10cm, e=2cm, semi embutido. Acabamento da junção das pedras em meia esquadria;
- PAREDE: cerâmica PEI-III, padrão extra classe A, dimensão 30x60cm, assentada horizontalmente, cor branca, acabamento brilhante, CECRISA, INCEPA ou similar;
- TETO: forro de gesso acartonado com juntas de dilatação em alumínio. Ver detalhe de forro;

OBSERVAÇÕES:

- CONFERIR MEDIDAS NO LOCAL E CONSULTAR CADERNO DE ESPECIFICAÇÕES E CADERNO DE LOUÇAS E METAIS;
- PARA MATERIAL SIMILAR AO DA ESPECIFICAÇÃO, DEVE-SE APRESENTAR AMOSTRAS PARA APROVAÇÃO.

PROMOTORIAS DE JUSTIÇA DE JUIZ DE FORA – MG		
DETALHAMENTO: ÁREAS MOLHADAS – SANITÁRIOS ACESSÍVEIS		
CONTEÚDO: I.S.A.4 (2° pav) – PLANTA, PAGINAÇÃO DO PISO E ESPECIFICAÇÕES	REVISÃO 00	31/01/20
DESENHO: DANIELA ANDRADE		FOLHA: 10/24



Barra vertical de apoio lateral, tipo reta,
 $\varnothing 1 \frac{1}{4}$ ", comprimento = 70cm, em aço inox.
 Instalar a 10cm acima da barra horizontal e a
 30cm da borda frontal do vaso sanitário.

Barra horizontal de apoio ao fundo, tipo reta, $\varnothing 1 \frac{1}{4}"$, comprimento = 80cm, em aço inox. Instalar com o eixo a 89cm de altura do piso acabado, posicionada estendendo-se 30cm além do eixo do vaso em direção à parede lateral.

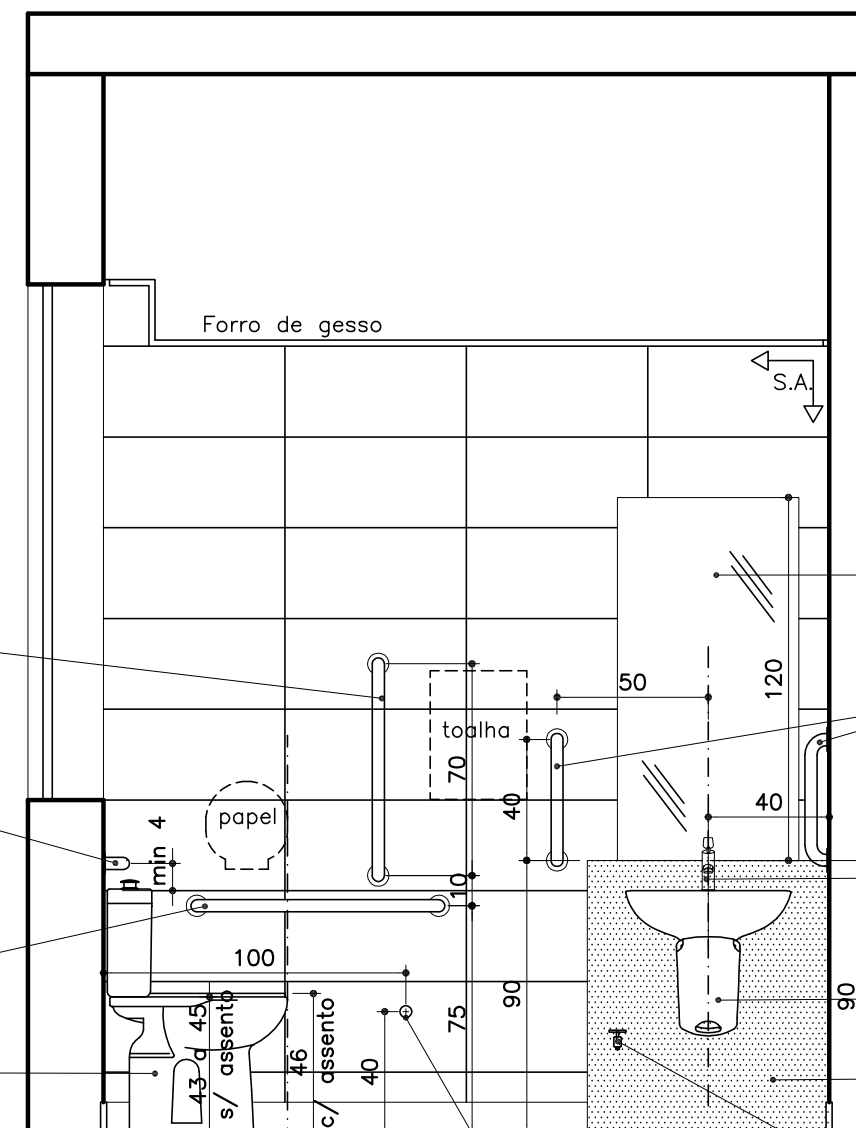
Barra horizontal de apoio lateral, tipo reta, $\varnothing 1 \frac{1}{4}$ ", comprimento = 80cm, em aço inox. Instalar com o eixo a 75cm de altura do piso acabado, posicionada a uma distância a 50cm da borda frontal do vaso sanitário.

Vaso sanitário acessível Deca linha Conforto Vogue Plus P517, com caixa acoplada, sem abertura frontal, ou similar

Ponto hidráulico para ducha higiênica
h=60cm do piso, sem acabamento

I.S.A.4 - 2º PAV.
ELEVAÇÃO 01

ESCALA 1:25



I.S.A.4 - 2º PAV.
ELEVACÃO 02

ESCALA 1:25


 Início do sentido
de assentamento

ACABAMENTOS

- PISO: porcelanato técnico (massa única), antiderrapante, borda retificada, 60x60cm, ref. ELIANE – Coleção Grânulos – Platina NA ou similar. Ver paginação de piso;
- RODAPÉ: em granito Cinza Corumbá ou Andorinha, h=10cm, e=2cm, semi embutido. Acabamento da junção das pedras em meia esquadria;
- PAREDE: cerâmica PEI–III, padrão extra classe A, dimensão 30x60cm, assentada horizontalmente, cor branca, acabamento brilhante, CECRISA, INCEPA ou similar;
- TETO: forro de gesso acartonado com juntas de dilatação em alumínio. Ver detalhe de forro.

OBSERVAÇÕES:

- CONFERIR MEDIDAS NO LOCAL E CONSULTAR CADERNO DE ESPECIFICAÇÕES E CADERNO DE LOUÇAS E METAIS;
- PARA MATERIAL SIMILAR AO DA ESPECIFICAÇÃO, DEVE-SE APRESENTAR AMOSTRAS PARA APROVAÇÃO.

PROMOTORIAS DE JUSTIÇA
DE JUIZ DE FORA – MG

DETALHAMENTO: ÁREAS MOLHADAS – SANITÁRIOS ACESSÍVEIS

CONTEÚDO:	I.S.A.4 (2º pav) – ELEVAÇÕES 01 E 02	REVISÃO 00	31/01/20
DESENHO:	DANIELA ANDRADE		FOLHA: 11/24

Espelho cristal, lapidado,
60x120cm, e=4mm, colado
com silicone

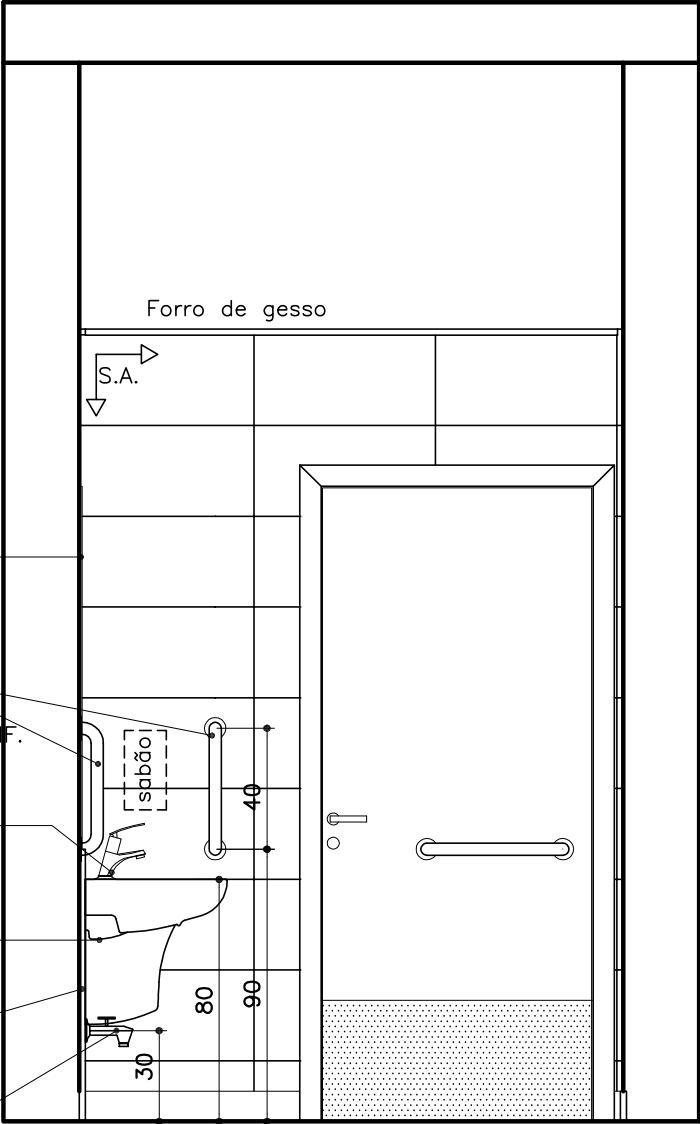
Barra vertical de apoio, tipo reta,
Ø1 1/4", comprimento = 40cm, em
aço inox.

Torneira de mesa conforto (Deca 1173.C.CONF.
ou similar), com alavanca e fechamento
automático para lavatório, acabamento
cromado. Ver Caderno de louças e metais.

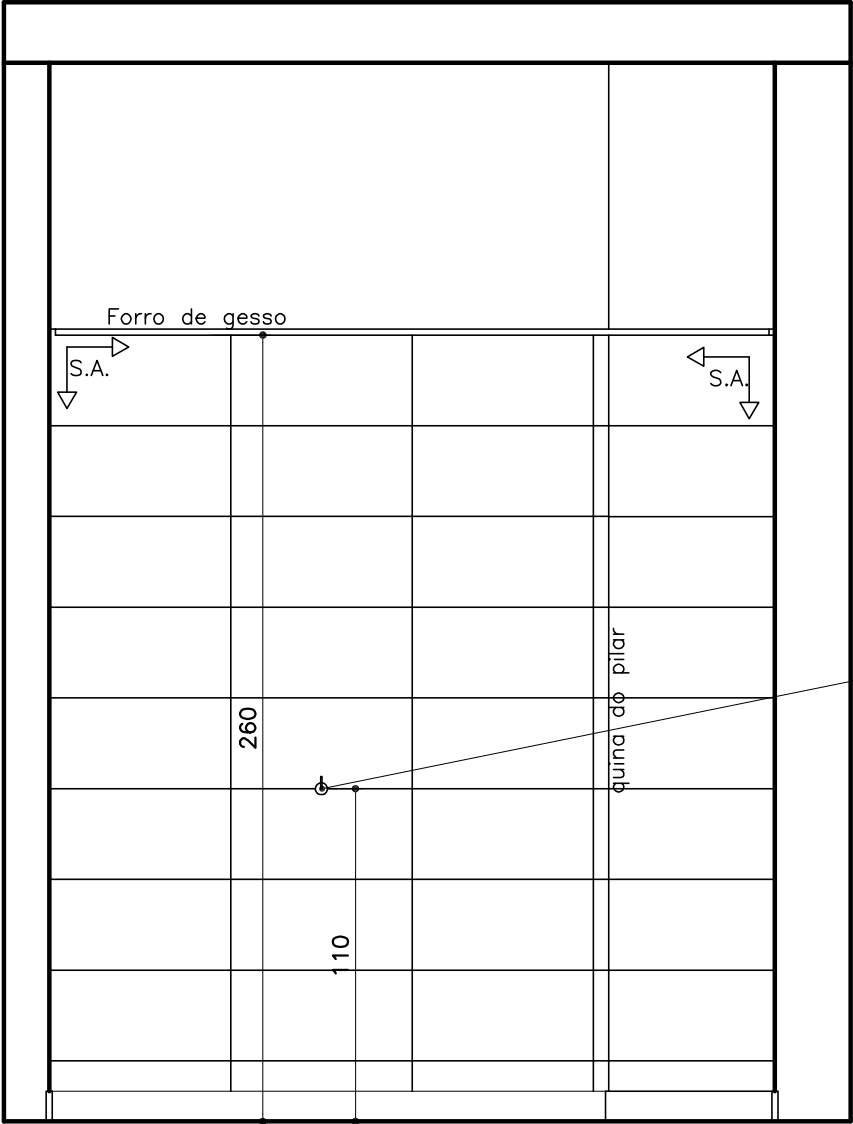
Lavatório com coluna suspensa (Deca
L51-CS117 ou similar), na cor branca.
Altura de instalação: 80cm de topo, do
piso acabado.

Placa de granito Cinza Corumbá polido,
e=2cm, com 80cm de largura e 90cm
de altura.

Torneira de metal cromado. Ver modelos
de referência no Caderno de louças e
metais. H=30cm do piso acabado.



I.S.A.4 – 2º PAV.
ELEVAÇÃO 03
ESCALA 1:25



I.S.A.4 – 2º PAV.
ELEVAÇÃO 04
ESCALA 1:25

Cabide de metal cromado

↑ S.A. Início do sentido
de assentamento

OBSERVAÇÕES:

- CONFERIR MEDIDAS NO LOCAL E CONSULTAR CADERNO DE ESPECIFICAÇÕES E CADERNO DE LOUÇAS E METAIS;
- PARA MATERIAL SIMILAR AO DA ESPECIFICAÇÃO, DEVE-SE APRESENTAR AMOSTRAS PARA APROVAÇÃO.

PROMOTORIAS DE JUSTIÇA DE JUIZ DE FORA – MG		
DETALHAMENTO: ÁREAS MOLHADAS – SANITÁRIOS ACESSÍVEIS		
CONTEÚDO: I.S.A.4 (2º pav) – ELEVAÇÕES 03 e 04	REVISÃO 00	31/01/20
DESENHO: DANIELA ANDRADE		FOLHA: 12/24

ACABAMENTOS

- PISO: porcelanato técnico (massa única), antiderrapante, borda retificada, 60x60cm, ref. ELIANE – Coleção Grânulos – Platina NA ou similar. Ver paginação de piso;
- RODAPÉ: em granito Cinza Corumbá ou Andorinha, h=10cm, e=2cm, semi embutido. Acabamento da junção das pedras em meia esquadria;
- PAREDE: cerâmica PEI-III, padrão extra classe A, dimensão 30x60cm, assentada horizontalmente, cor branca, acabamento brilhante, CECRISA, INCEPA ou similar;
- TETO: forro de gesso acartonado com juntas de dilatação em alumínio. Ver detalhe de forro.

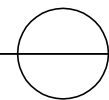
Ponto hidráulico para ducha higiênica
h=60cm do piso, sem acabamento

Barra horizontal de apoio ao fundo, tipo reta,
Ø1 1/4", comprimento = 80cm, em aço inox.
Instalar com o eixo a 89cm de altura do piso
acabado, posicionada estendendo-se 30cm além
do eixo do vaso em direção à parede lateral.

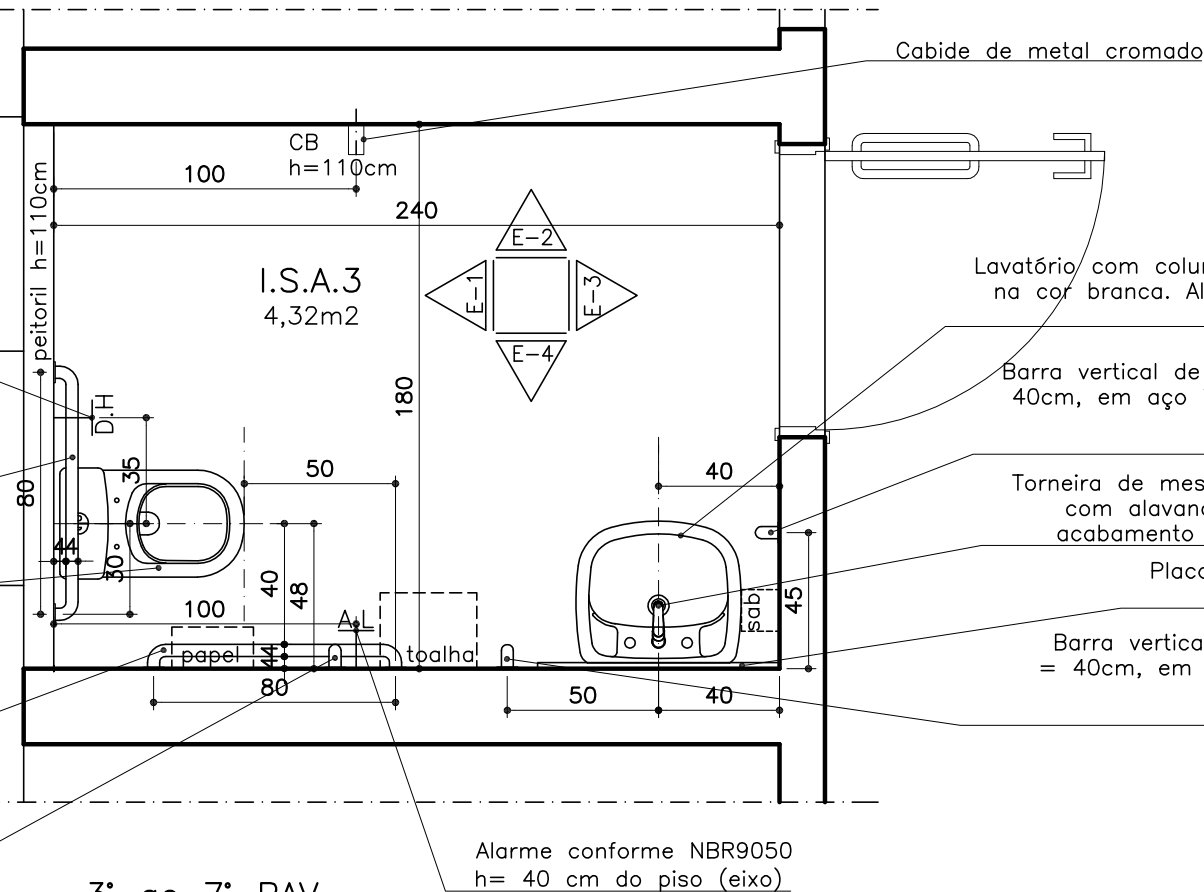
Vaso sanitário acessível Deca linha Conforto
Vogue Plus P517, com caixa acoplada, sem
abertura frontal, ou similar

Barra horizontal de apoio lateral, tipo reta,
Ø1 1/4", comprimento = 70cm, em aço inox.
Instalar a 10cm acima da barra horizontal
e a 30cm da borda frontal do vaso sanitário.

Barra vertical de apoio lateral, tipo reta,
Ø1 1/4", comprimento = 70cm, em aço inox.
Instalar a 10cm acima da barra horizontal
e a 30cm da borda frontal do vaso sanitário.



3° ao 7° PAV
DET. I.S.A.3
ESCALA 1:25



ACABAMENTOS

- **PISO**: porcelanato técnico (massa única), antiderrapante, borda retificada, 60x60cm, ref. ELIANE – Coleção Grânulos – Platina NA ou similar. Ver paginação de piso;
- **RODAPÉ**: em granito Cinza Corumbá ou Andorinha, h=10cm, e=2cm, semi embutido. Acabamento da junção das pedras em meia esquadria;
- **PAREDE**: cerâmica PEI-III, padrão extra classe A, dimensão 30x60cm, assentada horizontalmente, cor branca, acabamento brilhante, CECRISA, INCEPA ou similar;
- **TETO**: forro de gesso acartonado com juntas de dilatação em alumínio. Ver detalhe de forro;

OBSERVAÇÕES:

- CONFERIR MEDIDAS NO LOCAL E CONSULTAR CADERNO DE ESPECIFICAÇÕES E CADERNO DE LOUÇAS E METAIS;
- PARA MATERIAL SIMILAR AO DA ESPECIFICAÇÃO, DEVE-SE APRESENTAR AMOSTRAS PARA APROVAÇÃO.

PROMOTORIAS DE JUSTIÇA DE JUIZ DE FORA – MG

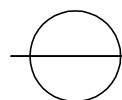
DETALHAMENTO: ÁREAS MOLHADAS – SANITÁRIOS ACESSÍVEIS

CONTEÚDO: I.S.A.3 (3° ao 7° pav) – PLANTA, PAGINAÇÃO DO PISO E ESPECIFICAÇÕES	REVISÃO 00	31/01/20
DESENHO: DANIELA ANDRADE		FOLHA: 13/24

PAGINAÇÃO DO PISO

DET. I.S.A.3

ESCALA 1:25



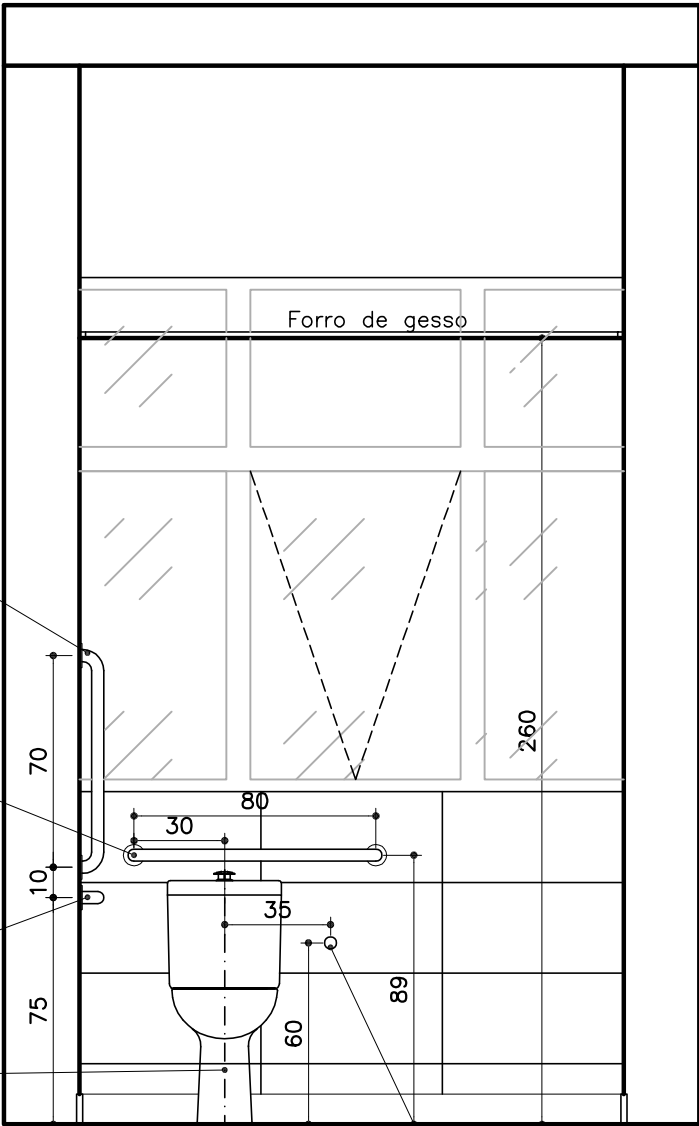
Início do sentido
de assentamento

Barra vertical de apoio lateral, tipo reta, Ø1 1/4", comprimento = 70cm, em aço inox. Instalar a 10cm acima da barra horizontal e a 30cm da borda frontal do vaso sanitário.

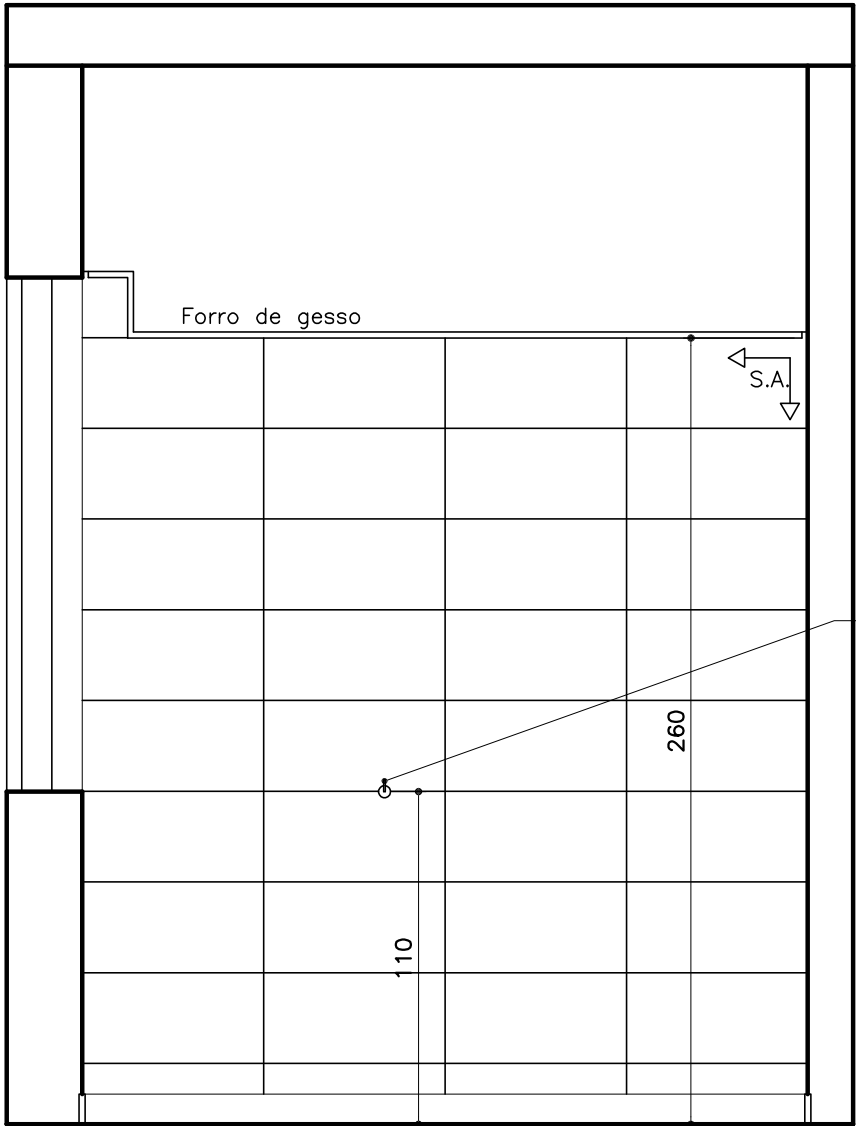
Barra horizontal de apoio ao fundo, tipo reta, Ø1 1/4", comprimento = 80cm, em aço inox. Instalar com o eixo a 89cm de altura do piso acabado, posicionada estendendo-se 30cm além do eixo do vaso em direção à parede lateral.

Barra horizontal de apoio lateral, tipo reta, Ø1 1/4", comprimento = 80cm, em aço inox. Instalar com o eixo a 75cm de altura do piso acabado, posicionada a uma distância a 50cm da borda frontal do vaso sanitário.

Vaso sanitário acessível Deka linha Conforto Vogue Plus P517, com caixa acoplada, sem abertura frontal, ou similar



I.S.A.3 – 3º ao 7º PAV
ELEVAÇÃO 01
ESCALA 1:25



I.S.A.3 – 3º ao 7º PAV
ELEVAÇÃO 02
ESCALA 1:25

Cabide de metal cromado

↑ S.A. Início do sentido de assentamento

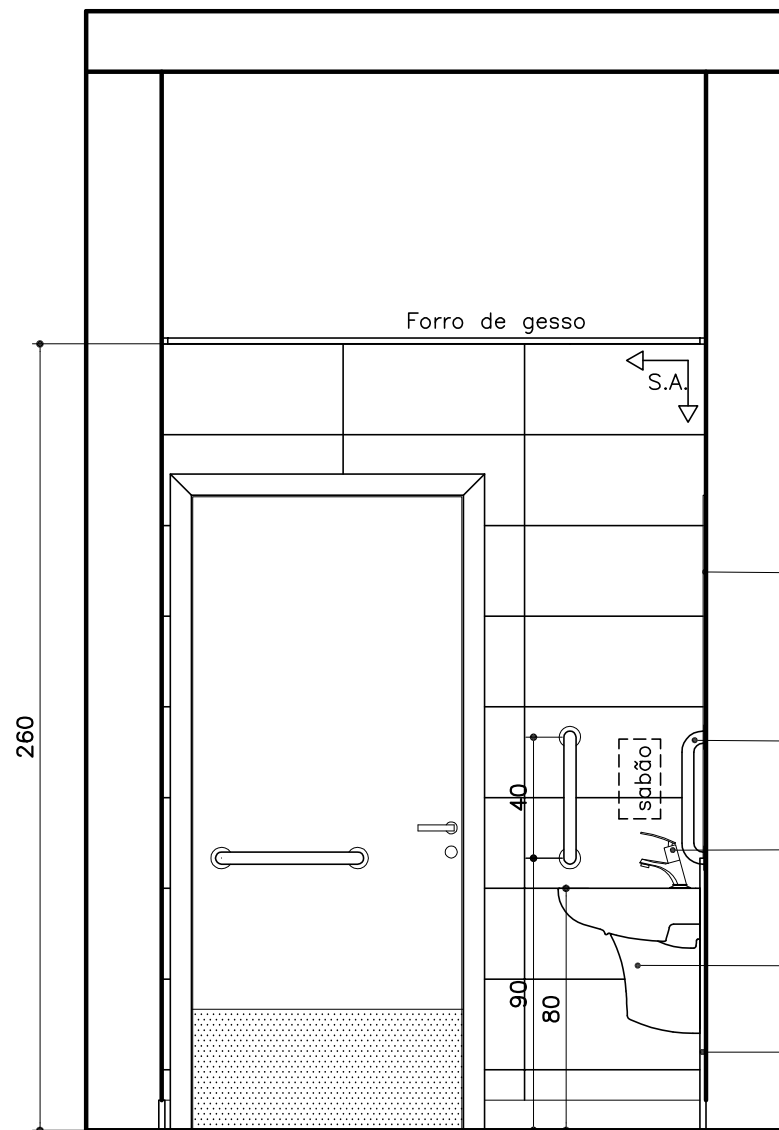
ACABAMENTOS

- **PISO:** porcelanato técnico (massa única), antiderrapante, borda retificada, 60x60cm, ref. ELIANE – Coleção Grânulos – Platina NA ou similar. Ver paginação de piso;
- **RODAPÉ:** em granito Cinza Corumbá ou Andorinha, h=10cm, e=2cm, semi embutido. Acabamento da junção das pedras em meia esquadria;
- **PAREDE:** cerâmica PEI-III, padrão extra classe A, dimensão 30x60cm, assentada horizontalmente, cor branca, acabamento brilhante, CECRISA, INCEPA ou similar;
- **TETO:** forro de gesso acartonado com juntas de dilatação em alumínio. Ver detalhe de forro.

OBSERVAÇÕES:

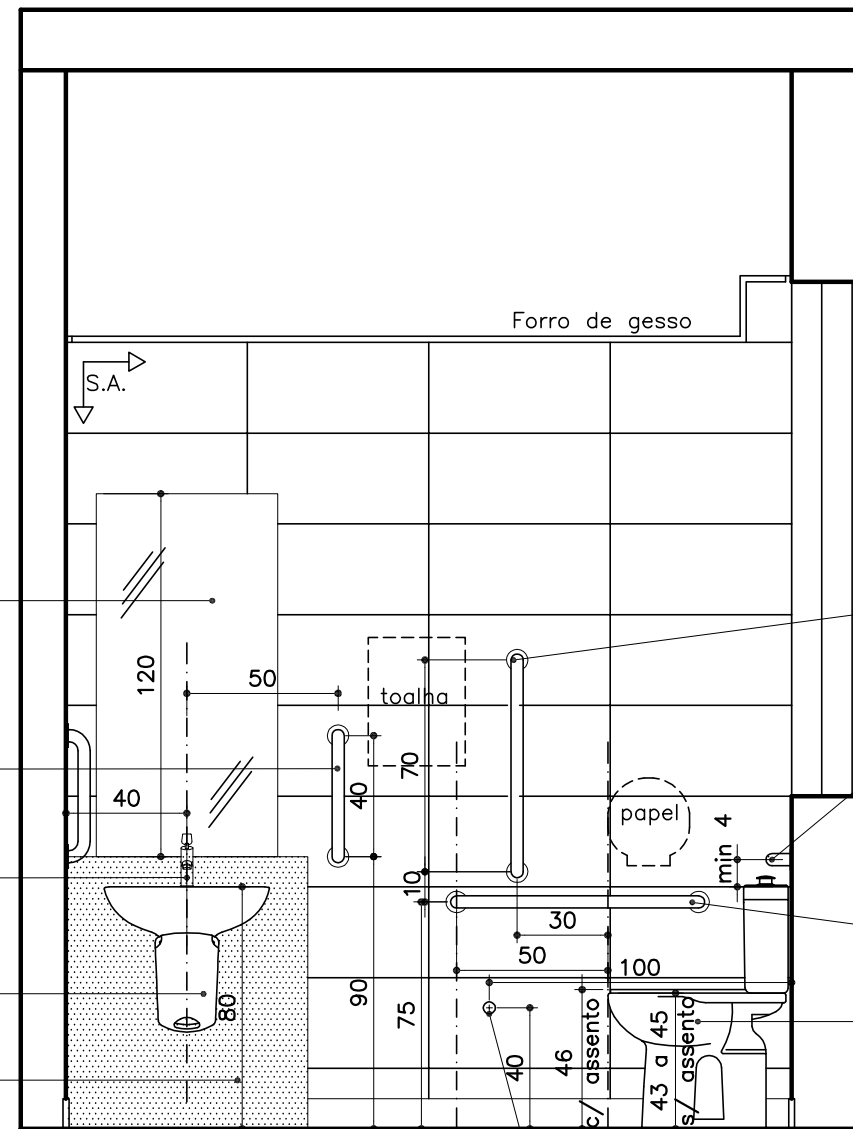
- CONFERIR MEDIDAS NO LOCAL E CONSULTAR CADERNO DE ESPECIFICAÇÕES E CADERNO DE LOUÇAS E METAIS;
- PARA MATERIAL SIMILAR AO DA ESPECIFICAÇÃO, DEVE-SE APRESENTAR AMOSTRAS PARA APROVAÇÃO.

PROMOTORIAS DE JUSTIÇA DE JUIZ DE FORA – MG		
DETALHAMENTO: ÁREAS MOLHADAS – SANITÁRIOS ACESSÍVEIS		
CONTEÚDO: I.S.A.3 (3º ao 7º pav) – ELEVAÇÕES 01 E 02	REVISÃO 00	31/01/20
DESENHO: DANIELA ANDRADE		FOLHA: 14/24



- Espelho cristal, lapidado, 60x120cm, e=4mm, colado com silicone
- Barra vertical de apoio, tipo reta, $\varnothing 1 \frac{1}{4}$ ", comprimento = 40cm, em aço inox. Instalar a uma distância de 50cm do eixo do lavatório.
- Torneira de mesa conforto (Deca 1173.C.CONF. ou similar), com alavanca e fechamento automático para lavatório, acabamento cromado. Ver Caderno de louças e metais.
- Lavatório com coluna suspensa (Deca L51-CS117 ou similar), na cor branca. Altura de instalação: 80cm de topo, do piso acabado.
- Placa de granito Cinza Corumbá polido, e=2cm, com 80cm de largura e 90cm de altura.

I.S.A.3 – 3° ao 7° PAV
ELEVAÇÃO 03
ESCALA 1:25



- Barra vertical de apoio lateral, tipo reta, $\varnothing 1 \frac{1}{4}$ ", comprimento = 70cm, em aço inox. Instalar a 10cm acima da barra horizontal e a 30cm da borda frontal do vaso sanitário.
- Barra horizontal de apoio ao fundo, tipo reta, $\varnothing 1 \frac{1}{4}$ ", comprimento = 80cm, em aço inox. Instalar com o eixo a 89cm de altura do piso acabado, posicionada estendendo-se 30cm além do eixo do vaso em direção à parede lateral.
- Barra horizontal de apoio lateral, tipo reta, $\varnothing 1 \frac{1}{4}$ ", comprimento = 80cm, em aço inox. Instalar com o eixo a 75cm de altura do piso acabado, posicionada a uma distância a 50cm da borda frontal do vaso sanitário.
- Vaso sanitário acessível Deca linha Conforto Vogue Plus P517, com caixa acoplada, sem abertura frontal, ou similar

I.S.A.3 – 3° ao 7° PAV
ELEVAÇÃO 04
ESCALA 1:25

↑ S.A. Início do sentido de assentamento

OBSERVAÇÕES:

- CONFERIR MEDIDAS NO LOCAL E CONSULTAR CADERNO DE ESPECIFICAÇÕES E CADERNO DE LOUÇAS E METAIS;
- PARA MATERIAL SIMILAR AO DA ESPECIFICAÇÃO, DEVE-SE APRESENTAR AMOSTRAS PARA APROVAÇÃO.

ACABAMENTOS

- **PISO**: porcelanato técnico (massa única), antiderrapante, borda retificada, 60x60cm, ref. ELIANE – Coleção Grânulos – Platina NA ou similar. Ver paginação de piso;
- **RODAPÉ**: em granito Cinza Corumbá ou Andorinha, h=10cm, e=2cm, semi embutido. Acabamento da junção das pedras em meia esquadria;
- **PAREDE**: cerâmica PEI-III, padrão extra classe A, dimensão 30x60cm, assentada horizontalmente, cor branca, acabamento brilhante, CECRISA, INCEPA ou similar;
- **TETO**: forro de gesso acartonado com juntas de dilatação em alumínio. Ver detalhe de forro.

FORMATO A3

PROMOTORIAS DE JUSTIÇA
DE JUIZ DE FORA – MG

DETALHAMENTO: ÁREAS MOLHADAS – SANITÁRIOS ACESSÍVEIS

CONTEÚDO: I.S.A.3 (3° ao 7° pav) – ELEVAÇÕES 03 e 04	REVISÃO 00	31/01/20
DESENHO: DANIELA ANDRADE		FOLHA: 15/24

Barra vertical de apoio lateral, tipo reta, $\varnothing 1\frac{1}{4}$ ", comprimento = 70cm, em aço inox. Instalar a 10cm acima da barra horizontal e a 30cm da borda frontal do vaso sanitário.

Barra horizontal de apoio lateral, tipo reta, $\varnothing 1\frac{1}{4}$ ", comprimento = 80cm, em aço inox. Instalar com o eixo a 75cm de altura do piso acabado, posicionada a uma distância a 50cm da borda frontal do vaso sanitário.

Vaso sanitário acessível Deca linha Conforto Vogue Plus P517, com caixa acoplada, sem abertura frontal, ou similar

Barra horizontal de apoio ao fundo, tipo reta, $\varnothing 1\frac{1}{4}$ ", comprimento = 80cm, em aço inox. Instalar com o eixo a 89cm de altura do piso acabado, posicionada estendendo-se 30cm além do eixo do vaso em direção à parede lateral.

Ponto hidráulico para ducha higiênica h=60cm do piso, sem acabamento

Cabide de metal cromado

Alarme conforme NBR9050 h= 40 cm do piso (eixo)

Barra vertical de apoio, tipo reta, $\varnothing 1\frac{1}{4}$ ", comprimento = 40cm, em aço inox. Instalar a uma distância de 50cm do eixo do lavatório.

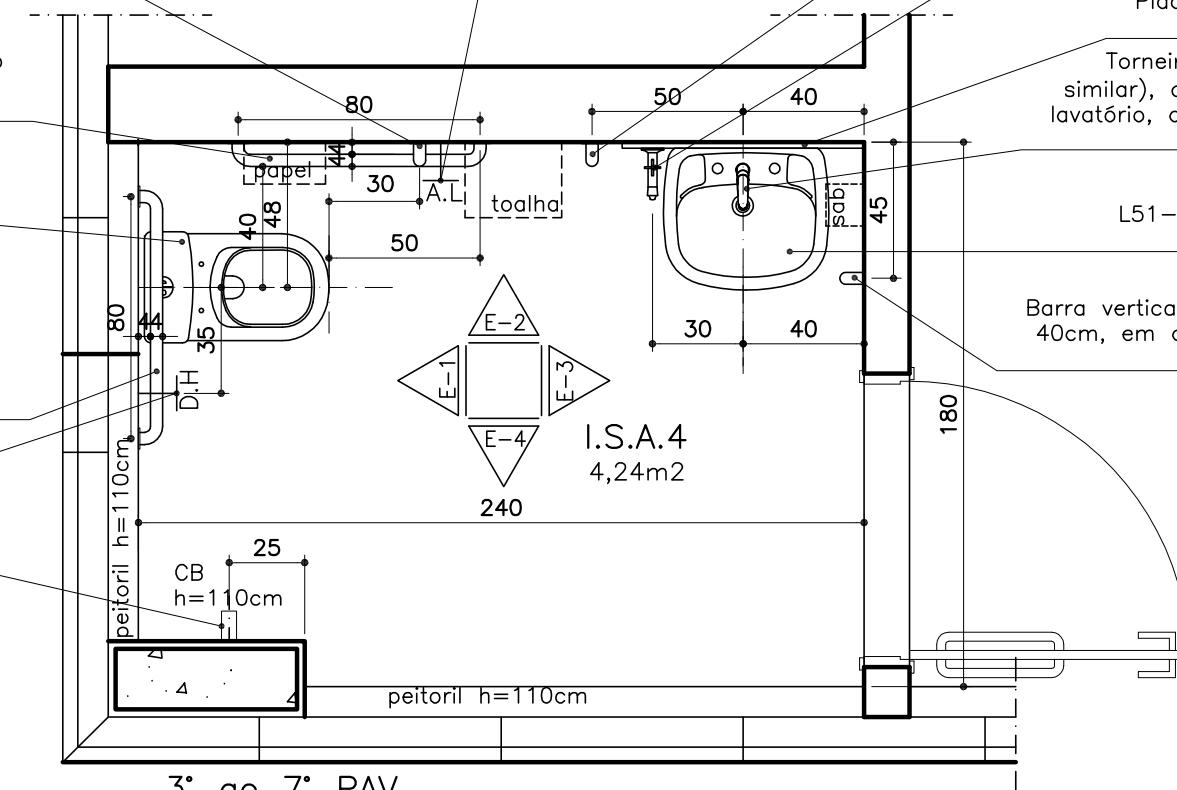
Torneira de metal cromado. Ver modelos de referência no Caderno de louças e metais. H=30cm do piso acabado.

Placa de granito Cinza Corumbá polido, e=2cm, com 80cm de largura e 90cm de altura.

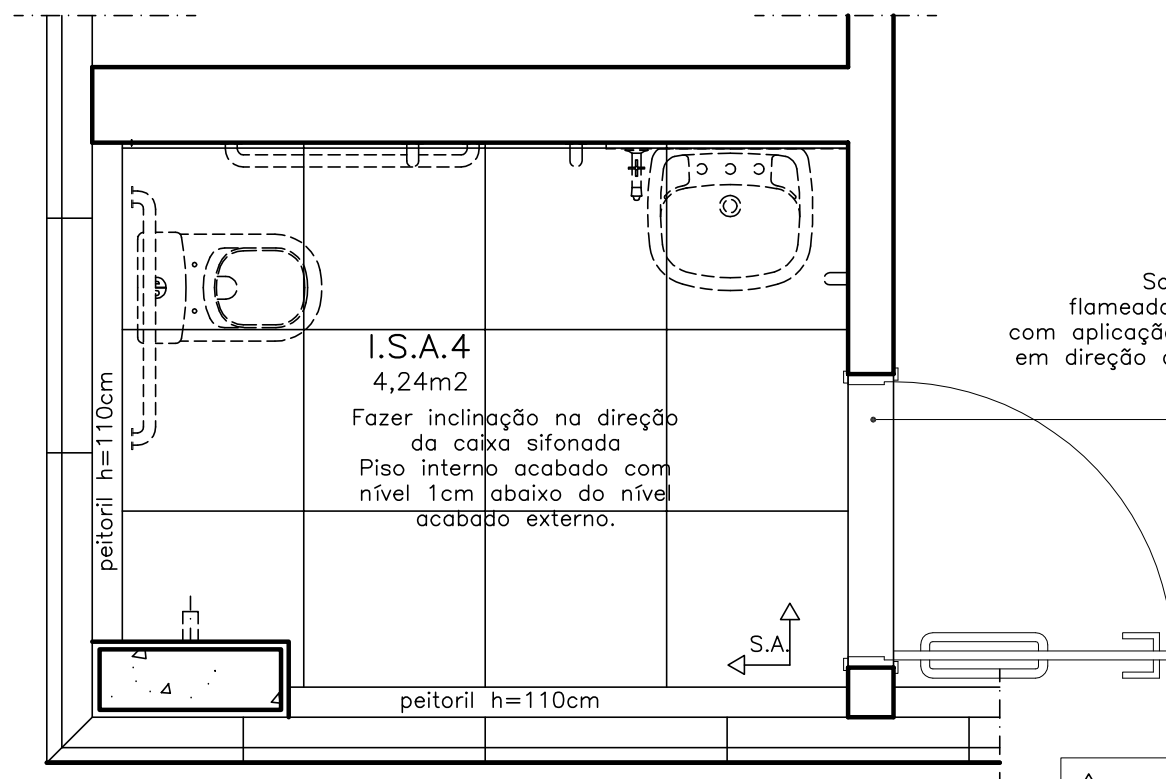
Torneira de mesa conforto (Deca 1173.C.CONF. ou similar), com alavanca e fechamento automático para lavatório, acabamento cromado. Ver Caderno de louças e metais.

Lavatório com coluna suspensa (Deca L51-CS117 ou similar), na cor branca. Altura de instalação: 80cm de topo, do piso acabado.

Barra vertical de apoio, tipo reta, $\varnothing 1\frac{1}{4}$ ", comprimento = 40cm, em aço inox. Instalar a uma distância de 45cm da parede de fundo do lavatório.



3° ao 7° PAV
DET. I.S.A.4
ESCALA 1:25



PAGINAÇÃO DO PISO
DET. I.S.A.4
ESCALA 1:25

Soleira em granito Cinza Corumbá flameado, e=2cm, com 15cm de largura, com aplicação de resina, assentada inclinada em direção ao interior do cômodo, deixando um desnível máximo de 0,5cm em relação ao lado externo.

↑ S.A. Início do sentido de assentamento

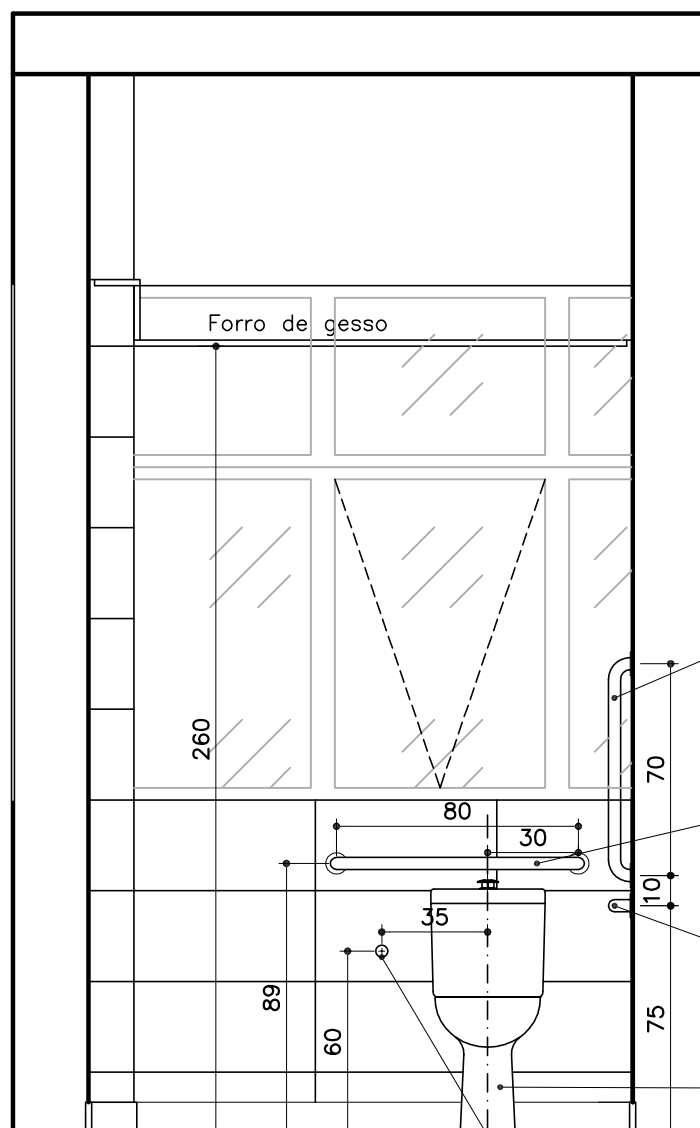
ACABAMENTOS

- **PISO**: porcelanato técnico (massa única), antiderrapante, borda retificada, 60x60cm, ref. ELIANE – Coleção Grânulos – Platina NA ou similar. Ver paginação de piso;
- **RODAPÉ**: em granito Cinza Corumbá ou Andorinha, h=10cm, e=2cm, semi embutido. Acabamento da junção das pedras em meia esquadria;
- **PAREDE**: cerâmica PEI-III, padrão extra classe A, dimensão 30x60cm, assentada horizontalmente, cor branca, acabamento brilhante, CECRISA, INCEPA ou similar;
- **TETO**: forro de gesso acartonado com juntas de dilatação em alumínio. Ver detalhe de forro;

OBSERVAÇÕES:

- CONFERIR MEDIDAS NO LOCAL E CONSULTAR CADERNO DE ESPECIFICAÇÕES E CADERNO DE LOUÇAS E METAIS;
- PARA MATERIAL SIMILAR AO DA ESPECIFICAÇÃO, DEVE-SE APRESENTAR AMOSTRAS PARA APROVAÇÃO.

PROMOTORIAS DE JUSTIÇA DE JUIZ DE FORA – MG		
DETALHAMENTO: ÁREAS MOLHADAS – SANITÁRIOS ACESSÍVEIS		
CONTEÚDO: I.S.A.4 (3° ao 7° pav) – PLANTA, PAGINAÇÃO DO PISO E ESPECIFICAÇÕES	REVISÃO 00	31/01/20
DESENHO: DANIELA ANDRADE		FOLHA: 16/24



Barra vertical de apoio lateral, tipo reta, $\varnothing 1 \frac{1}{4}$ ", comprimento = 70cm, em aço inox. Instalar a 10cm acima da barra horizontal e a 30cm da borda frontal do vaso sanitário.

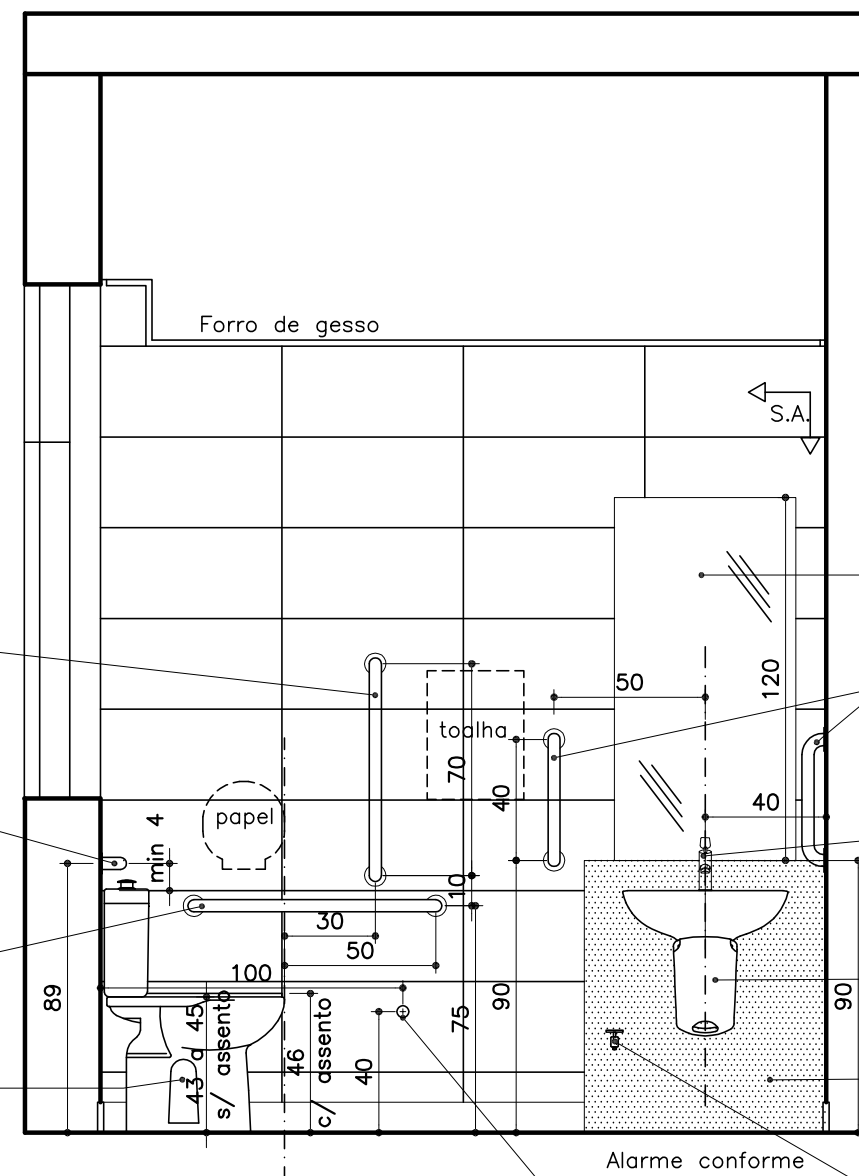
Barra horizontal de apoio ao fundo, tipo reta, $\varnothing 1 \frac{1}{4}$ ", comprimento = 80cm, em aço inox. Instalar com o eixo a 89cm de altura do piso acabado, posicionada estendendo-se 30cm além do eixo do vaso em direção à parede lateral.

Barra horizontal de apoio lateral, tipo reta, $\varnothing 1 \frac{1}{4}$ ", comprimento = 80cm, em aço inox. Instalar com o eixo a 75cm de altura do piso acabado, posicionada a uma distância a 50cm da borda frontal do vaso sanitário.

Vaso sanitário acessível Deca linha Conforto Vogue Plus P517, com caixa acoplada, sem abertura frontal, ou similar

Ponto hidráulico para ducha higiênica h=60cm do piso, sem acabamento

I.S.A.4 – 3° ao 7° PAV
ELEVAÇÃO 01
ESCALA 1:25



Espelho cristal, lapidado, 60x120cm, e=4mm, colado com silicone

Barra vertical de apoio, tipo reta, $\varnothing 1 \frac{1}{4}$ ", comprimento = 40cm, em aço inox.

Torneira de mesa conforto (Deca 1173.C.CONF. ou similar), com alavanca e fechamento automático para lavatório, acabamento cromado. Ver Caderno de louças e metais.

Lavatório com coluna suspensa (Deca L51-CS117 ou similar), na cor branca. Altura de instalação: 80cm de topo, do piso acabado.

Placa de granito Cinza Corumbá polido, e=2cm, com 80cm de largura e 90cm de altura.

Torneira de metal cromado. Ver modelos de referência no Caderno de louças e metais. H=30cm do piso acabado.

Alarme conforme NBR9050 h= 40 cm do piso (eixo)

I.S.A.4 – 3° ao 7° PAV
ELEVAÇÃO 02
ESCALA 1:25

↑ S.A. Início do sentido de assentamento

OBSERVAÇÕES:

- CONFERIR MEDIDAS NO LOCAL E CONSULTAR CADERNO DE ESPECIFICAÇÕES E CADERNO DE LOUÇAS E METAIS;
- PARA MATERIAL SIMILAR AO DA ESPECIFICAÇÃO, DEVE-SE APRESENTAR AMOSTRAS PARA APROVAÇÃO.

ACABAMENTOS

- **PISO**: porcelanato técnico (massa única), antiderrapante, borda retificada, 60x60cm, ref. ELIANE – Coleção Grânulos – Platina NA ou similar. Ver paginação de piso;
- **RODAPÉ**: em granito Cinza Corumbá ou Andorinha, h=10cm, e=2cm, semi embutido. Acabamento da junção das pedras em meia esquadria;
- **PAREDE**: cerâmica PEI-III, padrão extra classe A, dimensão 30x60cm, assentada horizontalmente, cor branca, acabamento brilhante, CECRISA, INCEPA ou similar;
- **TETO**: forro de gesso acartonado com juntas de dilatação em alumínio. Ver detalhe de forro.

FORMATO A3

PROMOTORIAS DE JUSTIÇA DE JUIZ DE FORA – MG

DETALHAMENTO: ÁREAS MOLHADAS – SANITÁRIOS ACESSÍVEIS

CONTEÚDO:	I.S.A.4 (3° ao 7° pav) – ELEVAÇÕES 01 E 02	REVISÃO 00	31/01/20
DESENHO:	DANIELA ANDRADE	FOLHA:	17/24

Espelho cristal, lapidado,
60x120cm, e=4mm, colado
com silicone

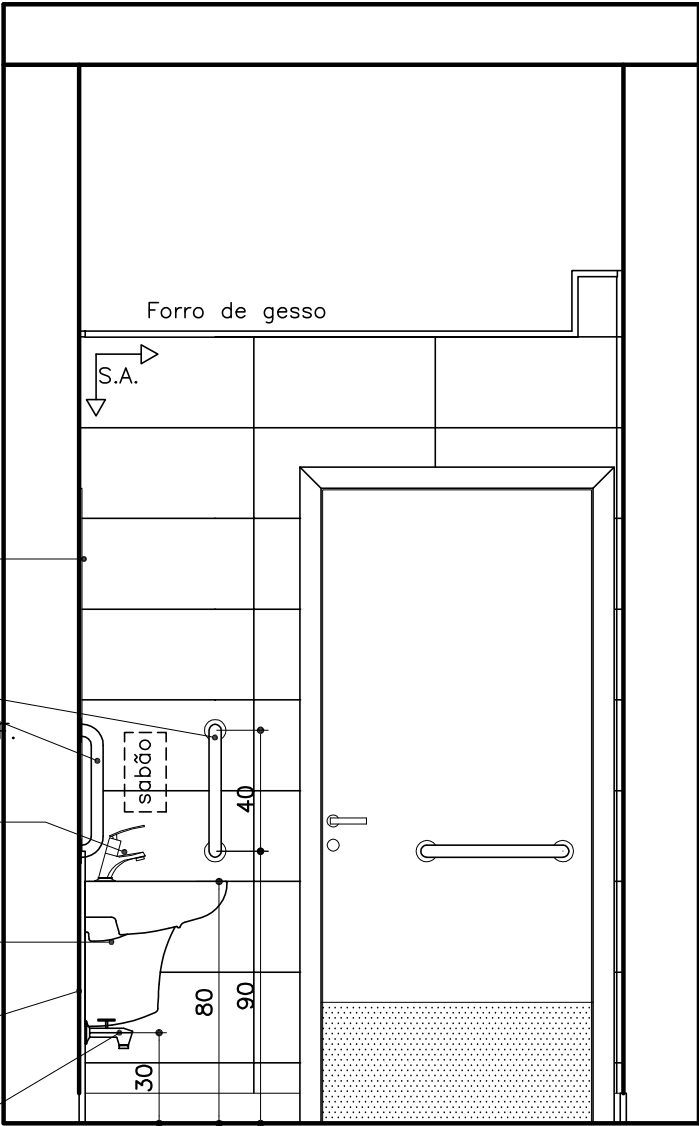
Barra vertical de apoio, tipo reta,
Ø1 1/4", comprimento = 40cm,
em aço inox.

Torneira de mesa conforto (Deca 1173.C.CONF.
ou similar), com alavanca e fechamento
automático para lavatório, acabamento
cromado. Ver Caderno de louças e metais.

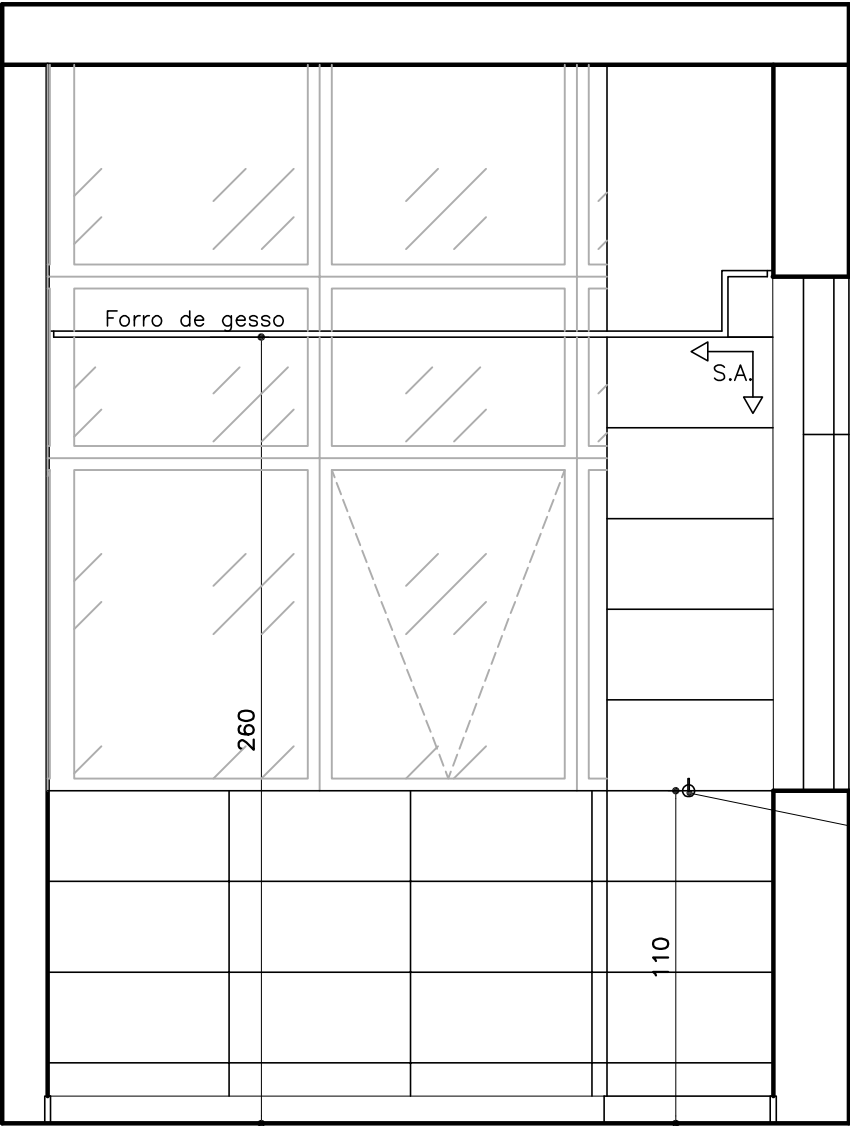
Lavatório com coluna suspensa (Deca
L51-CS117 ou similar), na cor branca.
Altura de instalação: 80cm de topo, do
piso acabado.

Placa de granito Cinza Corumbá polido,
e=2cm, com 80cm de largura e 90cm
de altura.

Torneira de metal cromado. Ver modelos
de referência no Caderno de louças e
metais. H=30cm do piso acabado.



I.S.A.4 – 3º ao 7º PAV
ELEVAÇÃO 03
ESCALA 1:25



I.S.A.4 – 3º ao 7º PAV
ELEVAÇÃO 04
ESCALA 1:25

Cabide de metal
cromado

ACABAMENTOS

- **PISO:** porcelanato técnico (massa única), antiderrapante, borda retificada, 60x60cm, ref. ELIANE – Coleção Grânulos – Platina NA ou similar. Ver paginação de piso;
- **RODAPÉ:** em granito Cinza Corumbá ou Andorinha, h=10cm, e=2cm, semi embutido. Acabamento da junção das pedras em meia esquadria;
- **PAREDE:** cerâmica PEI-III, padrão extra classe A, dimensão 30x60cm, assentada horizontalmente, cor branca, acabamento brilhante, CECRISA, INCEPA ou similar;
- **TETO:** forro de gesso acartonado com juntas de dilatação em alumínio. Ver detalhe de forro.

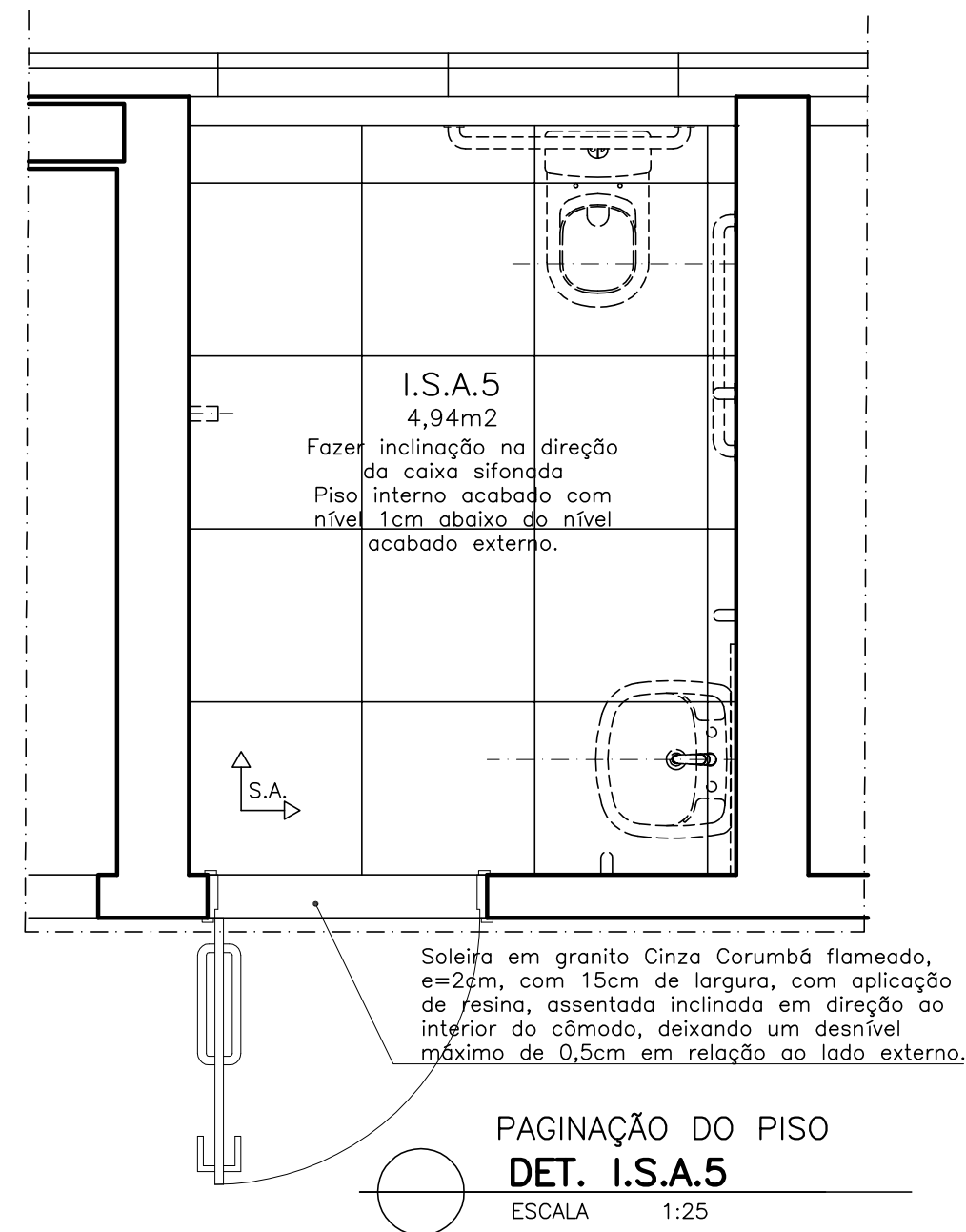
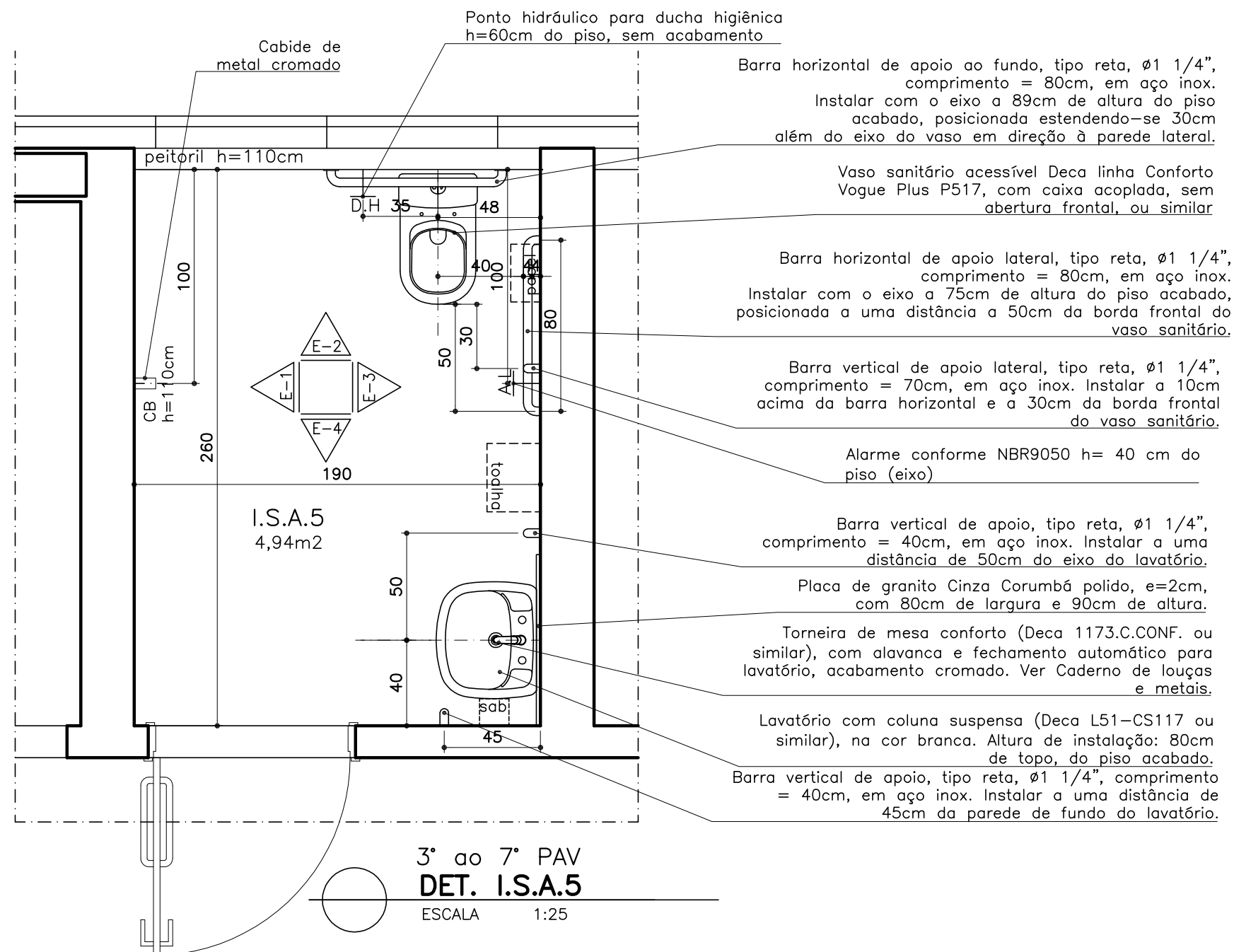
FORMATO A3

OBSERVAÇÕES:

- CONFERIR MEDIDAS NO LOCAL E CONSULTAR CADERNO DE ESPECIFICAÇÕES E CADERNO DE LOUÇAS E METAIS;
- PARA MATERIAL SIMILAR AO DA ESPECIFICAÇÃO, DEVE-SE APRESENTAR AMOSTRAS PARA APROVAÇÃO.

↑ S.A. Início do sentido
de assentamento

PROMOTORIAS DE JUSTIÇA DE JUIZ DE FORA – MG		
DETALHAMENTO: ÁREAS MOLHADAS – SANITÁRIOS ACESSÍVEIS		
CONTEÚDO: I.S.A.4 (3º ao 7º pav) – ELEVAÇÕES 03 e 04	REVISÃO 00	31/01/20
DESENHO: DANIELA ANDRADE		FOLHA: 18/24

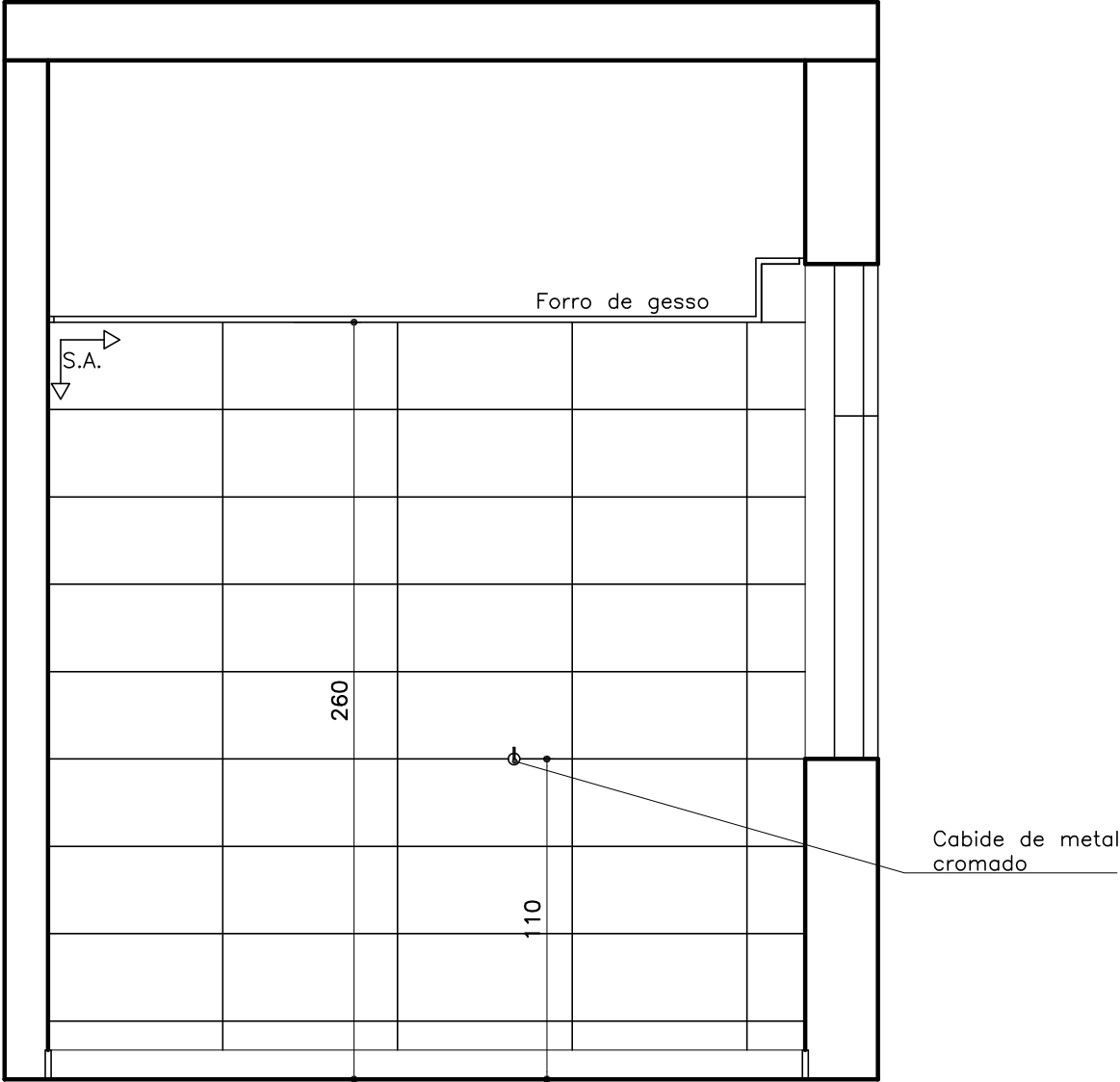


- PISO: porcelanato técnico (massa única), antiderrapante, borda retificada, 60x60cm, ref. ELIANE – Coleção Grânulos – Platina NA ou similar. Ver paginação de piso;
- RODAPÉ: em granito Cinza Corumbá ou Andorinha, h=10cm, e=2cm, semi embutido. Acabamento da junção das pedras em meia esquadria;
- PAREDE: cerâmica PEI-III, padrão extra classe A, dimensão 30x60cm, assentada horizontalmente, cor branca, acabamento brilhante, CECRISA, INCEPA ou similar;
- TETO: forro de gesso acartonado com juntas de dilatação em alumínio. Ver detalhe de forro.

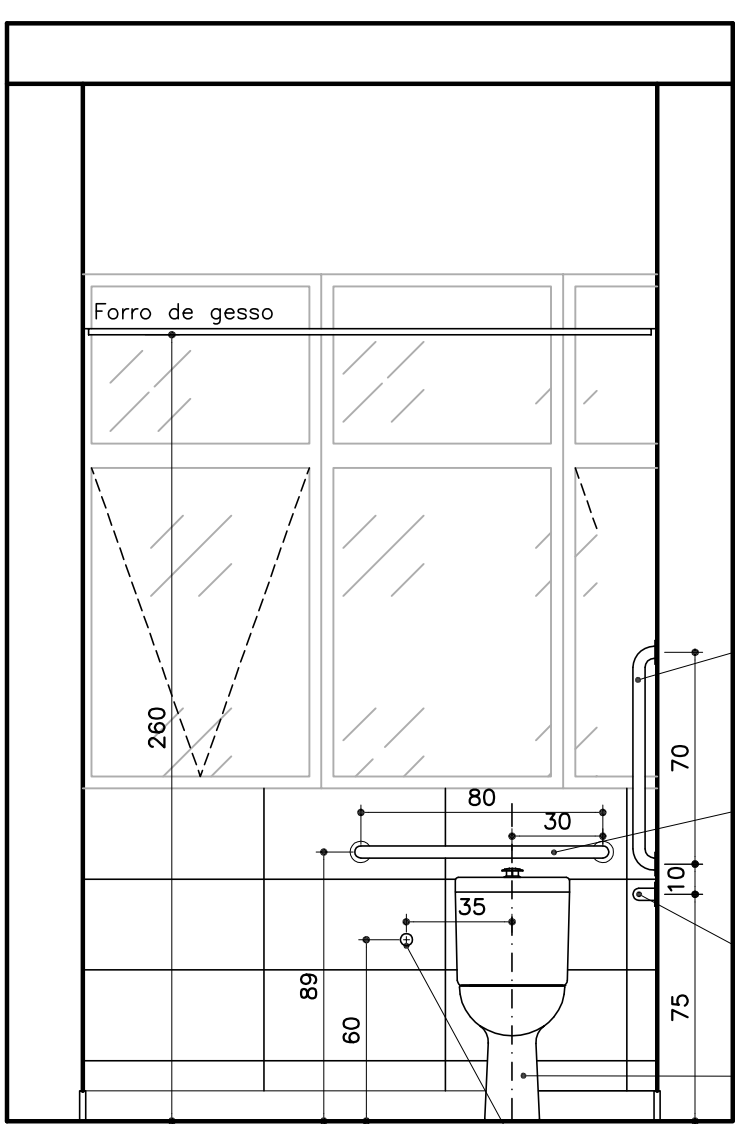
- CONFERIR MEDIDAS NO LOCAL E CONSULTAR CADERNO DE ESPECIFICAÇÕES E CADERNO DE LOUÇAS E METAIS;
- PARA MATERIAL SIMILAR AO DA ESPECIFICAÇÃO, DEVE-SE APRESENTAR AMOSTRAS PARA APROVAÇÃO.

DETALHAMENTO: ÁREAS MOLHADAS – SANITÁRIOS ACESSÍVEIS

CONTEÚDO: I.S.A.5 (3º ao 7º pav) – PLANTA, PAGINAÇÃO DO PISO E ESPECIFICAÇÕES	REVISÃO 00	31/01/20
DESENHO: DANIELA ANDRADE		FOLHA: 19/24



I.S.A.5 – 3° ao 7° PAV
ELEVAÇÃO 01
ESCALA 1:25



I.S.A.5 – 3° ao 7° PAV
ELEVAÇÃO 02
ESCALA 1:25

Barra vertical de apoio lateral, tipo reta, $\varnothing 1 \frac{1}{4}$ ", comprimento = 70cm, em aço inox. Instalar a 10cm acima da barra horizontal e a 30cm da borda frontal do vaso sanitário.

Barra horizontal de apoio ao fundo, tipo reta, $\varnothing 1 \frac{1}{4}$ ", comprimento = 80cm, em aço inox. Instalar com o eixo a 89cm de altura do piso acabado, posicionada estendendo-se 30cm além do eixo do vaso em direção à parede lateral.

Barra horizontal de apoio lateral, tipo reta, $\varnothing 1 \frac{1}{4}$ ", comprimento = 80cm, em aço inox. Instalar com o eixo a 75cm de altura do piso acabado, posicionada a uma distância a 50cm da borda frontal do vaso sanitário.

Vaso sanitário acessível Deca linha Conforto Vogue Plus P517, com caixa acoplada, sem abertura frontal, ou similar

Ponto hidráulico para ducha higiênica h=60cm do piso, sem acabamento

↑ S.A. Início do sentido de assentamento

ACABAMENTOS

- **PISO:** porcelanato técnico (massa única), antiderrapante, borda retificada, 60x60cm, ref. ELIANE – Coleção Grânulos – Platina NA ou similar. Ver paginação de piso;
- **RODAPÉ:** em granito Cinza Corumbá ou Andorinha, h=10cm, e=2cm, semi embutido. Acabamento da junção das pedras em meia esquadria;
- **PAREDE:** cerâmica PEI-III, padrão extra classe A, dimensão 30x60cm, assentada horizontalmente, cor branca, acabamento brilhante, CECRISA, INCEPA ou similar;
- **TETO:** forro de gesso acartonado com juntas de dilatação em alumínio. Ver detalhe de forro.

OBSERVAÇÕES:

- CONFERIR MEDIDAS NO LOCAL E CONSULTAR CADERNO DE ESPECIFICAÇÕES E CADERNO DE LOUÇAS E METAIS;
- PARA MATERIAL SIMILAR AO DA ESPECIFICAÇÃO, DEVE-SE APRESENTAR AMOSTRAS PARA APROVAÇÃO.

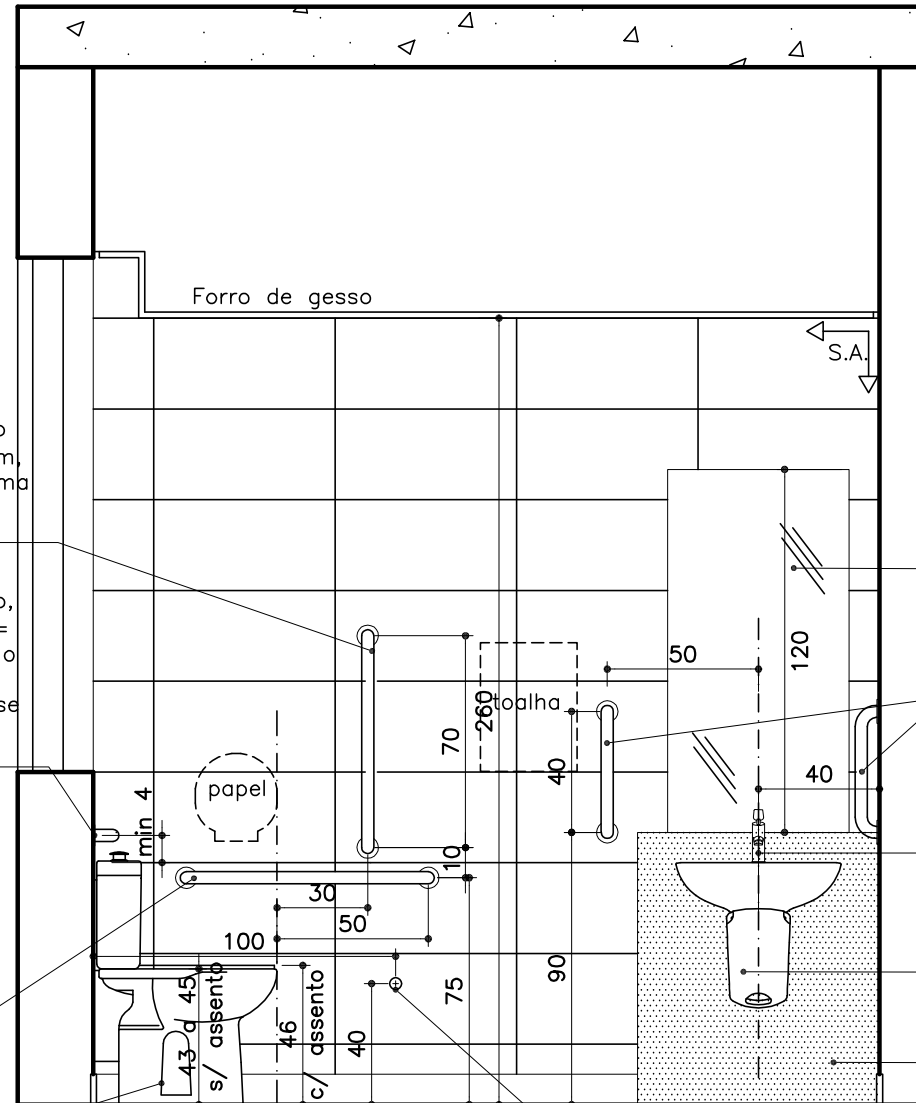
PROMOTORIAS DE JUSTIÇA DE JUIZ DE FORA – MG		
DETALHAMENTO: ÁREAS MOLHADAS – SANITÁRIOS ACESSÍVEIS		
CONTEÚDO: I.S.A.5 (3° ao 7° pav) – ELEVAÇÕES 01 E 02	REVISÃO 00	31/01/20
DESENHO: DANIELA ANDRADE		FOLHA: 20/24

Barra vertical de apoio lateral, tipo reta, $\varnothing 1\frac{1}{4}$ ", comprimento = 70cm, em aço inox. Instalar a 10cm acima da barra horizontal e a 30cm da borda frontal do vaso sanitário.

Barra horizontal de apoio ao fundo, tipo reta, $\varnothing 1\frac{1}{4}$ ", comprimento = 80cm, em aço inox. Instalar com o eixo a 89cm de altura do piso acabado, posicionada estendendo-se 30cm além do eixo do vaso em direção à parede lateral.

Barra horizontal de apoio lateral, tipo reta, $\varnothing 1\frac{1}{4}$ ", comprimento = 80cm, em aço inox. Instalar com o eixo a 75cm de altura do piso acabado, posicionada a uma distância a 50cm da borda frontal do vaso sanitário.

Vaso sanitário acessível Deca linha Conforto Vogue Plus P517, com caixa acoplada, sem abertura frontal, ou similar



I.S.A.5 – 3° ao 7° PAV
ELEVAÇÃO 03

ESCALA 1:25

Alarme conforme
NBR9050 h= 40 cm do piso (eixo)

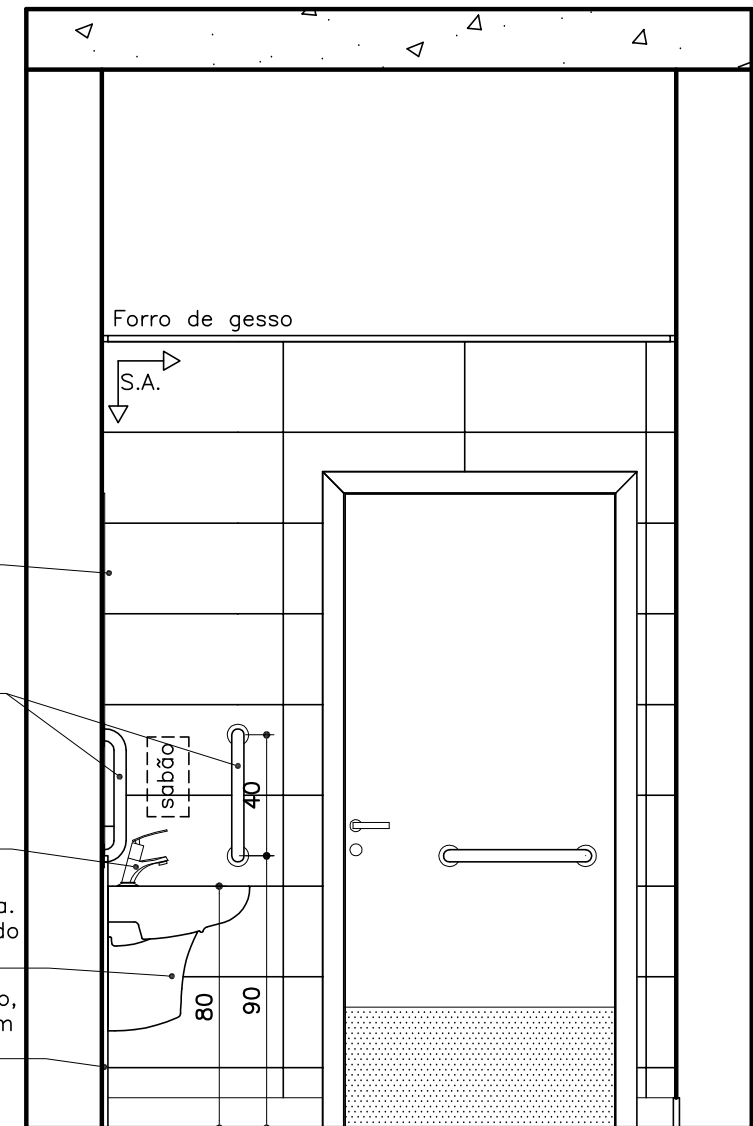
Espelho cristal, lapidado, 60x120cm, e=4mm, colado com silicone

Barra vertical de apoio, tipo reta, $\varnothing 1\frac{1}{4}$ ", comprimento = 40cm, em aço inox.

Torneira de mesa conforto (Deca 1173.C.CONF. ou similar), com alavanca e fechamento automático para lavatório, acabamento cromado. Ver Caderno de louças e metais.

Lavatório com coluna suspensa (Deca L51-CS117 ou similar), na cor branca. Altura de instalação: 80cm de topo, do piso acabado.

Placa de granito Cinza Corumbá polido, e=2cm, com 80cm de largura e 90cm de altura.



I.S.A.5 – 3° ao 7° PAV
ELEVAÇÃO 04

ESCALA 1:25

↑ S.A. Início do sentido
→ de assentamento

ACABAMENTOS

- **PISO**: porcelanato técnico (massa única), antiderrapante, borda retificada, 60x60cm, ref. ELIANE – Coleção Grânulos – Platina NA ou similar. Ver paginação de piso;
- **RODAPÉ**: em granito Cinza Corumbá ou Andorinha, h=10cm, e=2cm, semi embutido. Acabamento da junção das pedras em meia esquadria;
- **PAREDE**: cerâmica PEI-III, padrão extra classe A, dimensão 30x60cm, assentada horizontalmente, cor branca, acabamento brilhante, CECRISA, INCEPA ou similar;
- **TETO**: forro de gesso acartonado com juntas de dilatação em alumínio. Ver detalhe de forro.

OBSERVAÇÕES:

- CONFERIR MEDIDAS NO LOCAL E CONSULTAR CADERNO DE ESPECIFICAÇÕES E CADERNO DE LOUÇAS E METAIS;
- PARA MATERIAL SIMILAR AO DA ESPECIFICAÇÃO, DEVE-SE APRESENTAR AMOSTRAS PARA APROVAÇÃO.

PROMOTORIAS DE JUSTIÇA DE JUIZ DE FORA – MG

DETALHAMENTO: ÁREAS MOLHADAS – SANITÁRIOS ACESSÍVEIS

CONTEÚDO:	I.S.A.5 (3° ao 7° pav) – ELEVAÇÕES 03 e 04	REVISÃO 00	31/01/20
DESENHO:	DANIELA ANDRADE	FOLHA:	21/24

Barra horizontal de apoio ao fundo, tipo reta, $\varnothing 1\frac{1}{4}$ ", comprimento = 80cm, em aço inox. Instalar com o eixo a 89cm de altura do piso acabado, posicionada estendendo-se 30cm além do eixo do vaso em direção à parede lateral.

Vaso sanitário acessível Deca linha Conforto Vogue Plus P517, com caixa acoplada, sem abertura frontal, ou similar

Barra horizontal de apoio lateral, tipo reta, $\varnothing 1\frac{1}{4}$ ", comprimento = 80cm, em aço inox. Instalar com o eixo a 75cm de altura do piso acabado, posicionada a uma distância a 50cm da borda frontal do vaso sanitário.

Barra vertical de apoio lateral, tipo reta, $\varnothing 1\frac{1}{4}$ ", comprimento = 70cm, em aço inox. Instalar a 10cm acima da barra horizontal e a 30cm da borda frontal do vaso sanitário.

Alarme conforme NBR9050 h= 40 cm do piso (eixo)

Barra vertical de apoio, tipo reta, $\varnothing 1\frac{1}{4}$ ", comprimento = 40cm, em aço inox. Instalar a uma distância de 50cm do eixo do lavatório.

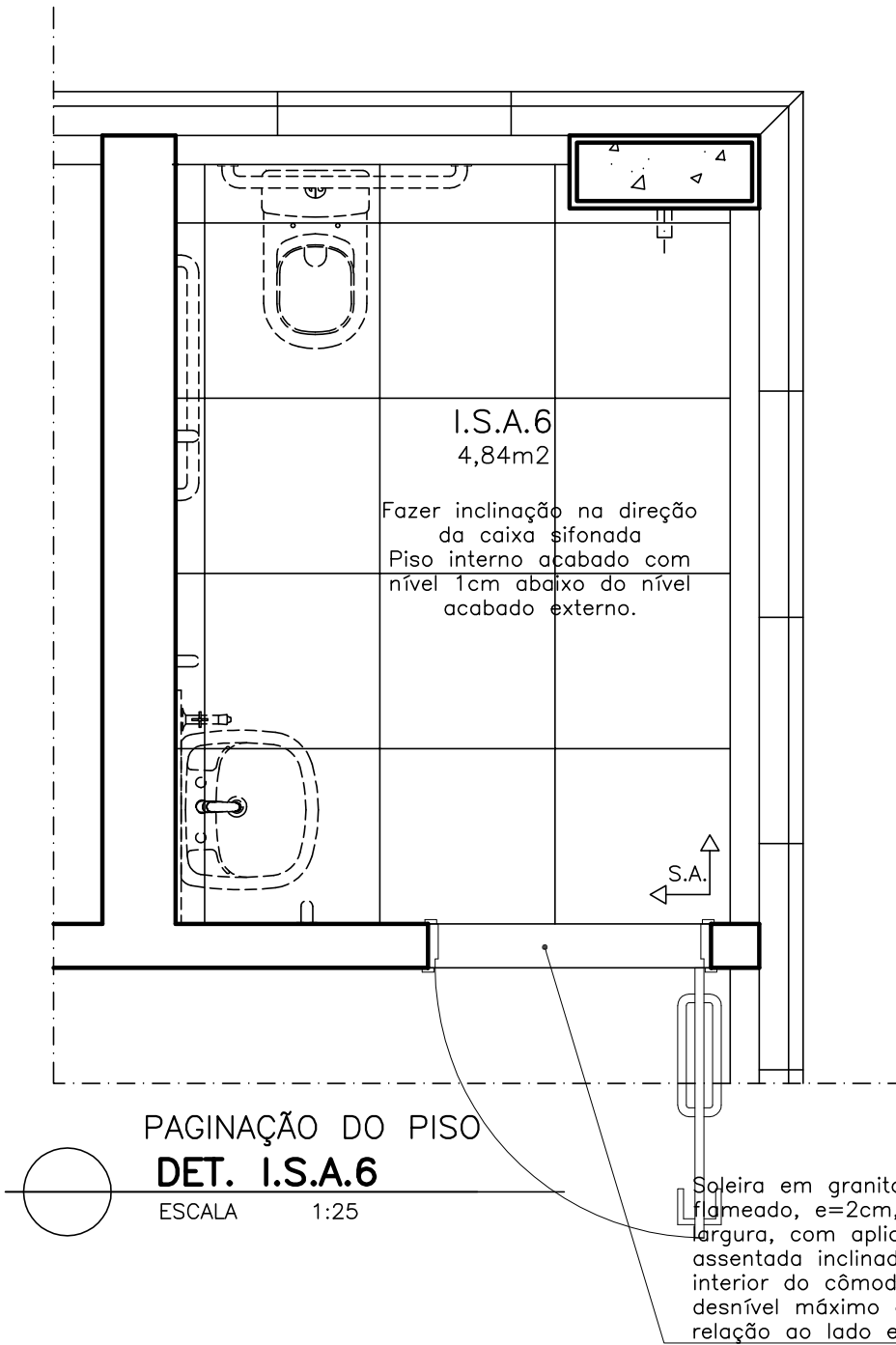
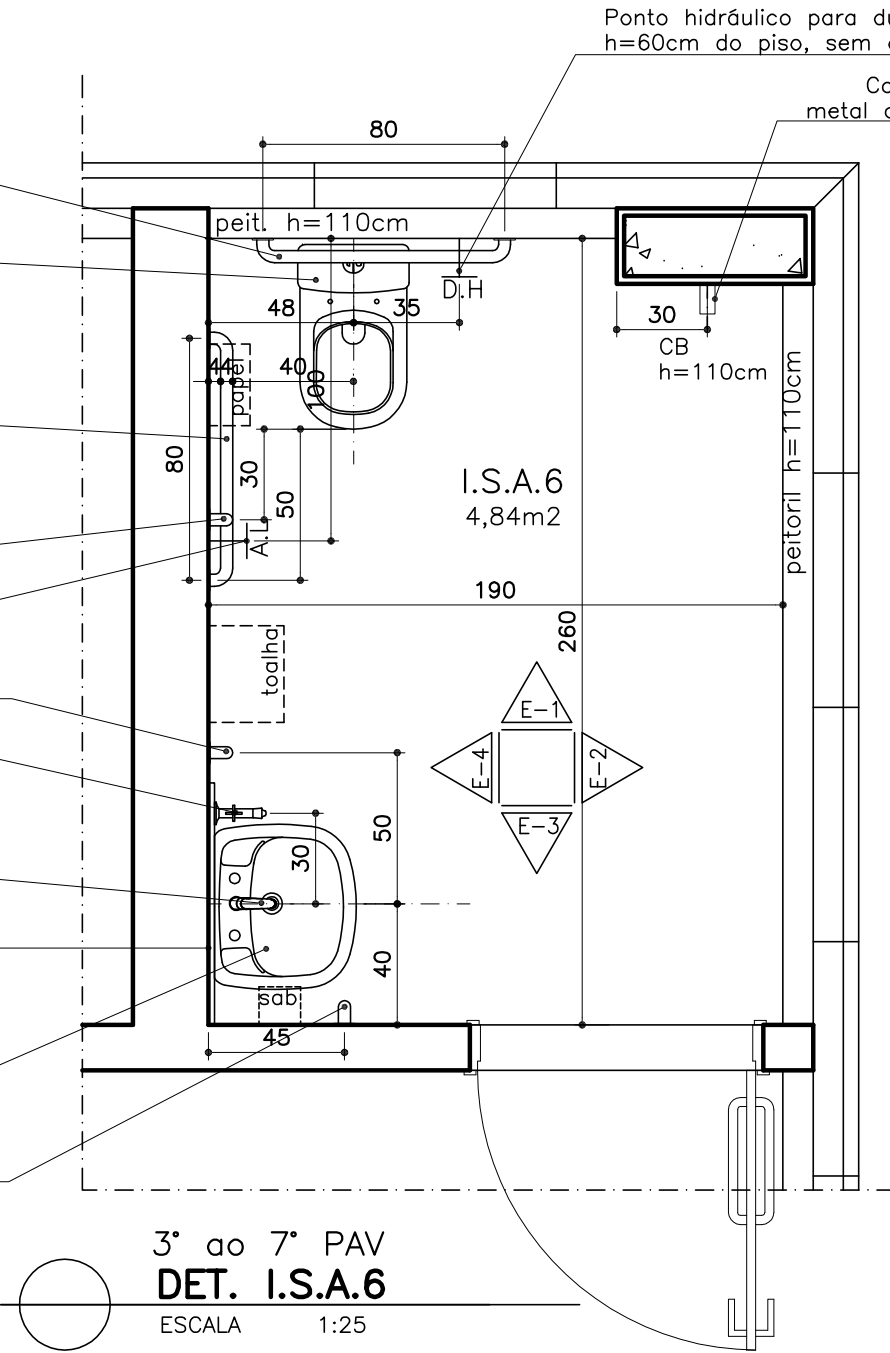
Torneira de metal cromado. Ver modelos de referência no Caderno de louças e metais. H=30cm do piso acabado.

Torneira de mesa conforto (Deca 1173.C.CONF. ou similar), com alavanca e fechamento automático para lavatório, acabamento cromado. Ver Caderno de louças e metais.

Placa de granito Cinza Corumbá polido, e=2cm, com 80cm de largura e 90cm de altura.

Lavatório com coluna suspensa (Deca L51–CS117 ou similar), na cor branca. Altura de instalação: 80cm de topo, do piso acabado.

Barra vertical de apoio, tipo reta, $\varnothing 1\frac{1}{4}$ ", comprimento = 40cm, em aço inox. Instalar a uma distância de 45cm da parede de fundo do lavatório.



ACABAMENTOS

- **PISO:** porcelanato técnico (massa única), antiderrapante, borda retificada, 60x60cm, ref. ELIANE – Coleção Grânulos – Platina NA ou similar. Ver paginação de piso;
- **RODAPÉ:** em granito Cinza Corumbá ou Andorinha, h=10cm, e=2cm, semi embutido. Acabamento da junção das pedras em meia esquadria;
- **PAREDE:** cerâmica PEI–III, padrão extra classe A, dimensão 30x60cm, assentada horizontalmente, cor branca, acabamento brilhante, CECRISA, INCEPA ou similar;
- **TETO:** forro de gesso acartonado com juntas de dilatação em alumínio. Ver detalhe de forro.

OBSERVAÇÕES:

- CONFERIR MEDIDAS NO LOCAL E CONSULTAR CADERNO DE ESPECIFICAÇÕES E CADERNO DE LOUÇAS E METAIS;
- PARA MATERIAL SIMILAR AO DA ESPECIFICAÇÃO, DEVE-SE APRESENTAR AMOSTRAS PARA APROVAÇÃO.

PROMOTORIAS DE JUSTIÇA DE JUIZ DE FORA – MG		
DETALHAMENTO: ÁREAS MOLHADAS – SANITÁRIOS ACESSÍVEIS		
CONTEÚDO: I.S.A.6 (3° ao 7° pav) – PLANTA, PAGINAÇÃO DO PISO E ESPECIFICAÇÕES	REVISÃO 00	31/01/20
DESENHO: DANIELA ANDRADE		FOLHA: 22/24

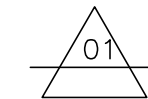
Barra vertical de apoio lateral, tipo reta, Ø1 1/4", comprimento = 70cm, em aço inox. Instalar a 10cm acima da barra horizontal e a 30cm da borda frontal do vaso sanitário.

Barra horizontal de apoio ao fundo, tipo reta, Ø1 1/4", comprimento = 80cm, em aço inox. Instalar com o eixo a 89cm de altura do piso acabado, posicionada estendendo-se 30cm além do eixo do vaso em direção à parede lateral.

Barra horizontal de apoio lateral, tipo reta, Ø1 1/4", comprimento = 80cm, em aço inox. Instalar com o eixo a 75cm de altura do piso acabado, posicionada a uma distância a 50cm da borda frontal do vaso sanitário.

Vaso sanitário acessível Deca linha Conforto Vogue Plus P517, com caixa acoplada, sem abertura frontal, ou similar

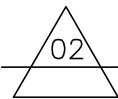
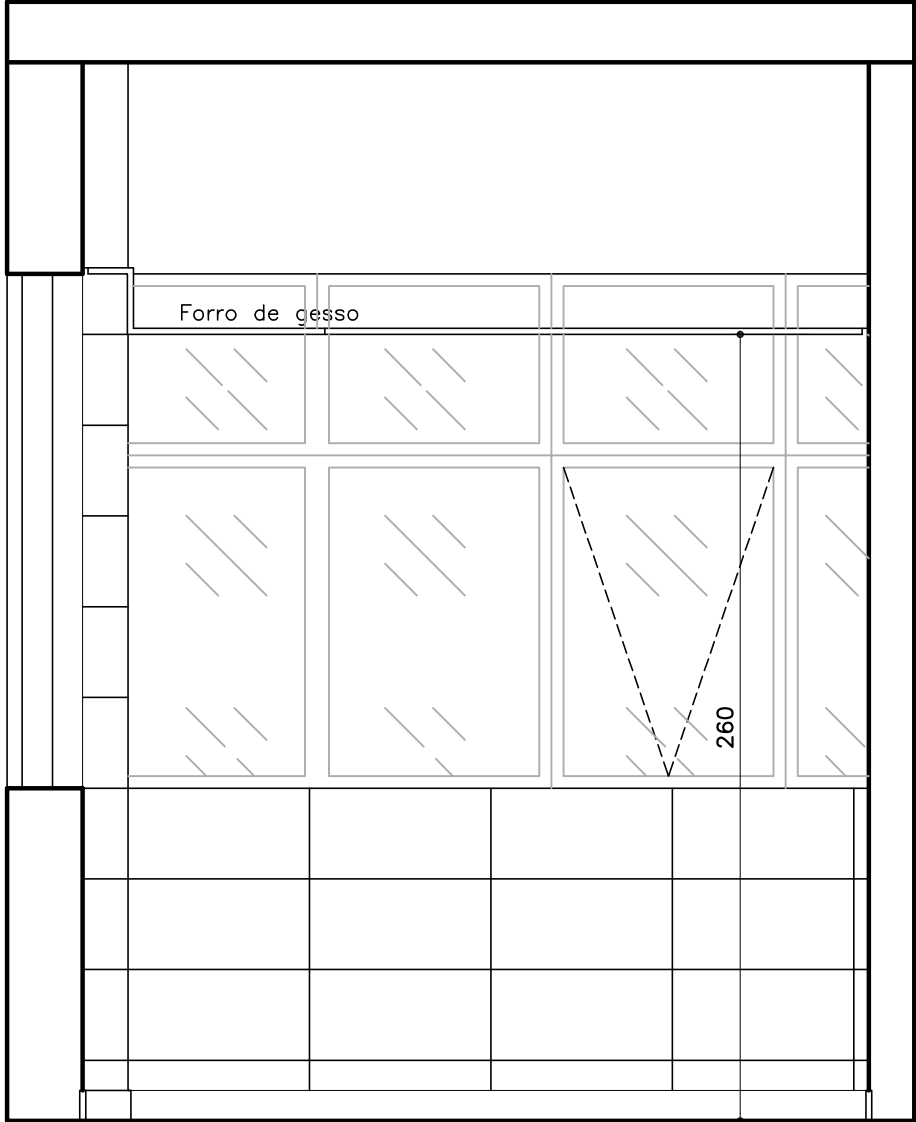
Ponto hidráulico para ducha higiênica h=60cm do piso, sem acabamento



I.S.A.6 – 3º ao 7º PAV

ELEVAÇÃO 01

ESCALA 1:25



I.S.A 6 – 3º ao 7º PAV

ELEVAÇÃO 02

ESCALA 1:25

↑ S.A. Início do sentido de assentamento

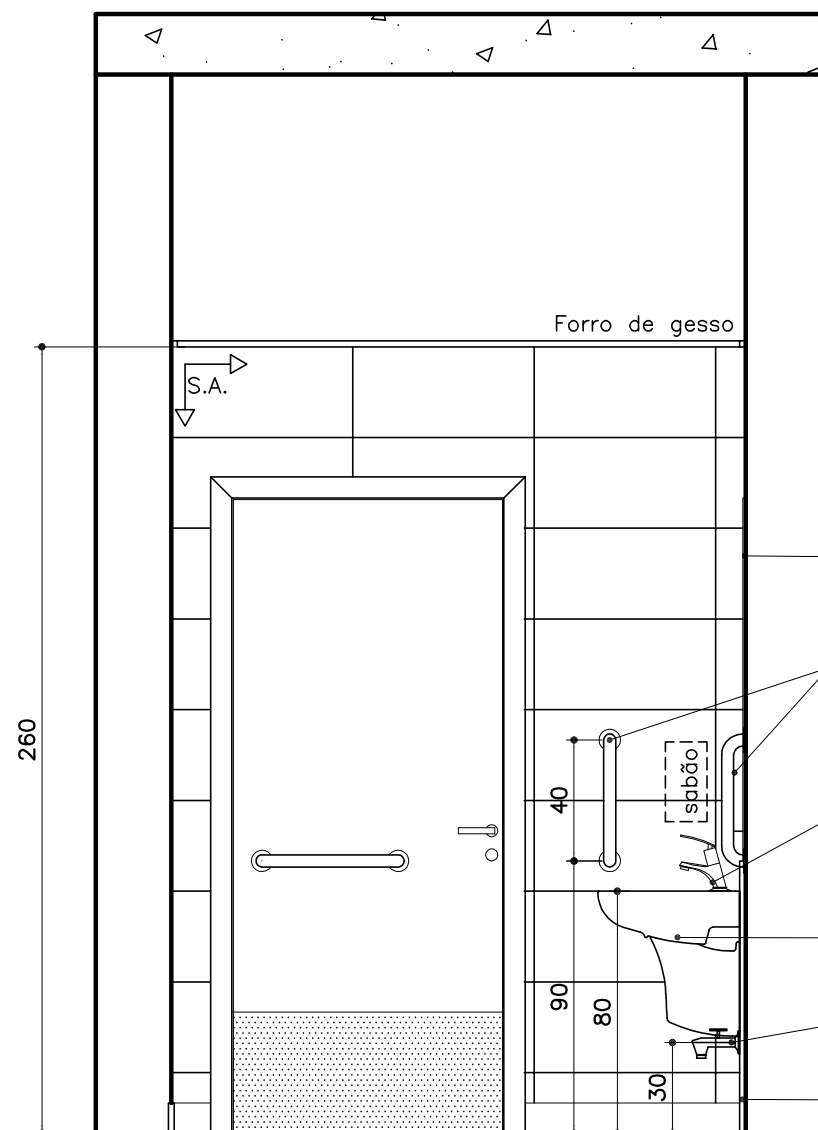
ACABAMENTOS

- PISO: porcelanato técnico (massa única), antiderrapante, borda retificada, 60x60cm, ref. ELIANE – Coleção Grânulos – Platina NA ou similar. Ver paginação de piso;
- RODAPÉ: em granito Cinza Corumbá ou Andorinha, h=10cm, e=2cm, semi embutido. Acabamento da junção das pedras em meia esquadria;
- PAREDE: cerâmica PEI-III, padrão extra classe A, dimensão 30x60cm, assentada horizontalmente, cor branca, acabamento brilhante, CECRISA, INCEPA ou similar;
- TETO: forro de gesso acartonado com juntas de dilatação em alumínio. Ver detalhe de forro.

OBSERVAÇÕES:

- CONFERIR MEDIDAS NO LOCAL E CONSULTAR CADERNO DE ESPECIFICAÇÕES E CADERNO DE LOUÇAS E METAIS;
- PARA MATERIAL SIMILAR AO DA ESPECIFICAÇÃO, DEVE-SE APRESENTAR AMOSTRAS PARA APROVAÇÃO.

PROMOTORIAS DE JUSTIÇA DE JUIZ DE FORA – MG		
DETALHAMENTO: ÁREAS MOLHADAS – SANITÁRIOS ACESSÍVEIS		
CONTEÚDO: I.S.A.6 (3º ao 7º pav) – ELEVAÇÕES 01 E 02	REVISÃO 00	31/01/20
DESENHO: DANIELA ANDRADE		FOLHA: 23/24



I.S.A.6 – 3° ao 7° PAV
ELEVÇÃO 03

ESCALA 1:25

Espelho cristal, lapidado, 60x120cm, e=4mm, colado com silicone

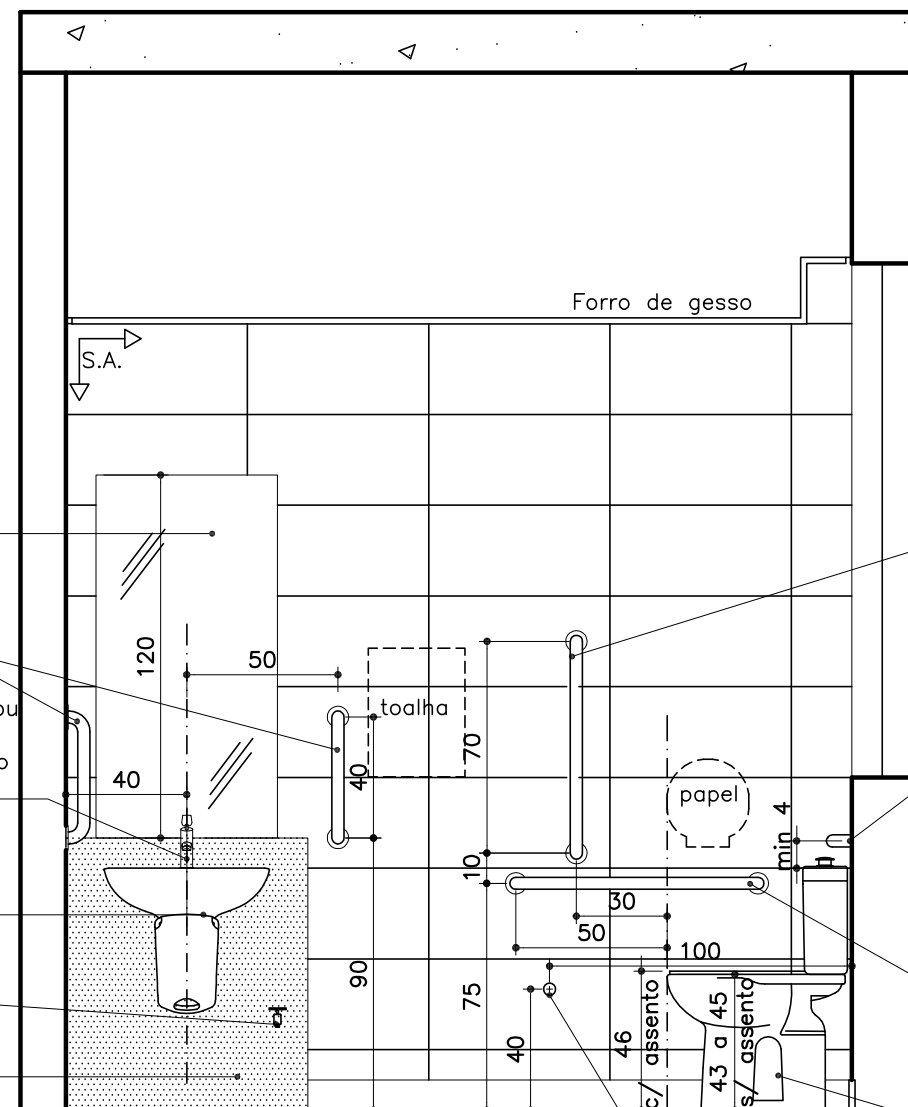
Barra vertical de apoio, tipo reta, $\varnothing 1 \frac{1}{4}$ ", comprimento = 40cm, em aço inox.

Torneira de mesa conforto (Deca 1173.C.CONF. ou similar), com alavanca e fechamento automático para lavatório, acabamento cromado. Ver Caderno de louças e metais.

Lavatório com coluna suspensa (Deca L51-CS117 ou similar), na cor branca. Altura de instalação: 80cm de topo, do piso acabado.

Torneira de metal cromado. Ver modelos de referência no Caderno de louças e metais. H=30cm do piso acabado.

Placa de granito Cinza Corumbá polido, e=2cm, com 80cm de largura e 90cm de altura.



I.S.A.6 – 3° ao 7° PAV
ELEVÇÃO 04

ESCALA 1:25

Barra vertical de apoio lateral, tipo reta, $\varnothing 1 \frac{1}{4}$ ", comprimento = 70cm, em aço inox. Instalar a 10cm acima da barra horizontal e a 30cm da borda frontal do vaso sanitário.

Barra horizontal de apoio ao fundo, tipo reta, $\varnothing 1 \frac{1}{4}$ ", comprimento = 80cm, em aço inox. Instalar com o eixo a 89cm de altura do piso acabado, posicionada estendendo-se 30cm além do eixo do vaso em direção à parede lateral.

Barra horizontal de apoio lateral, tipo reta, $\varnothing 1 \frac{1}{4}$ ", comprimento = 80cm, em aço inox. Instalar com o eixo a 75cm de altura do piso acabado, posicionada a uma distância a 50cm da borda frontal do vaso sanitário.

Vaso sanitário acessível Deca linha Conforto Vogue Plus P517 sem abertura frontal, ou similar

Alarme conforme NBR9050 h= 40 cm do piso (eixo)

Início do sentido de assentamento

OBSERVAÇÕES:

- CONFERIR MEDIDAS NO LOCAL E CONSULTAR CADERNO DE ESPECIFICAÇÕES E CADERNO DE LOUÇAS E METAIS;
- PARA MATERIAL SIMILAR AO DA ESPECIFICAÇÃO, DEVE-SE APRESENTAR AMOSTRAS PARA APROVAÇÃO.

ACABAMENTOS

- **PISO**: porcelanato técnico (massa única), antiderrapante, borda retificada, 60x60cm, ref. ELIANE – Coleção Grânulos – Platina NA ou similar. Ver paginação de piso;
- **RODAPÉ**: em granito Cinza Corumbá ou Andorinha, h=10cm, e=2cm, semi embutido. Acabamento da junção das pedras em meia esquadria;
- **PAREDE**: cerâmica PEI-III, padrão extra classe A, dimensão 30x60cm, assentada horizontalmente, cor branca, acabamento brilhante, CECRISA, INCEPA ou similar;
- **TETO**: forro de gesso acartonado com juntas de dilatação em alumínio. Ver detalhe de forro.

FORMATO A3

PROMOTORIAS DE JUSTIÇA DE JUIZ DE FORA – MG

DETALHAMENTO: ÁREAS MOLHADAS – SANITÁRIOS ACESSÍVEIS

CONTEÚDO:	I.S.A.6 (3° ao 7° pav) – ELEVÇÕES 03 e 04	REVISÃO 00	31/01/20
DESENHO:	DANIELA ANDRADE	FOLHA:	24/24